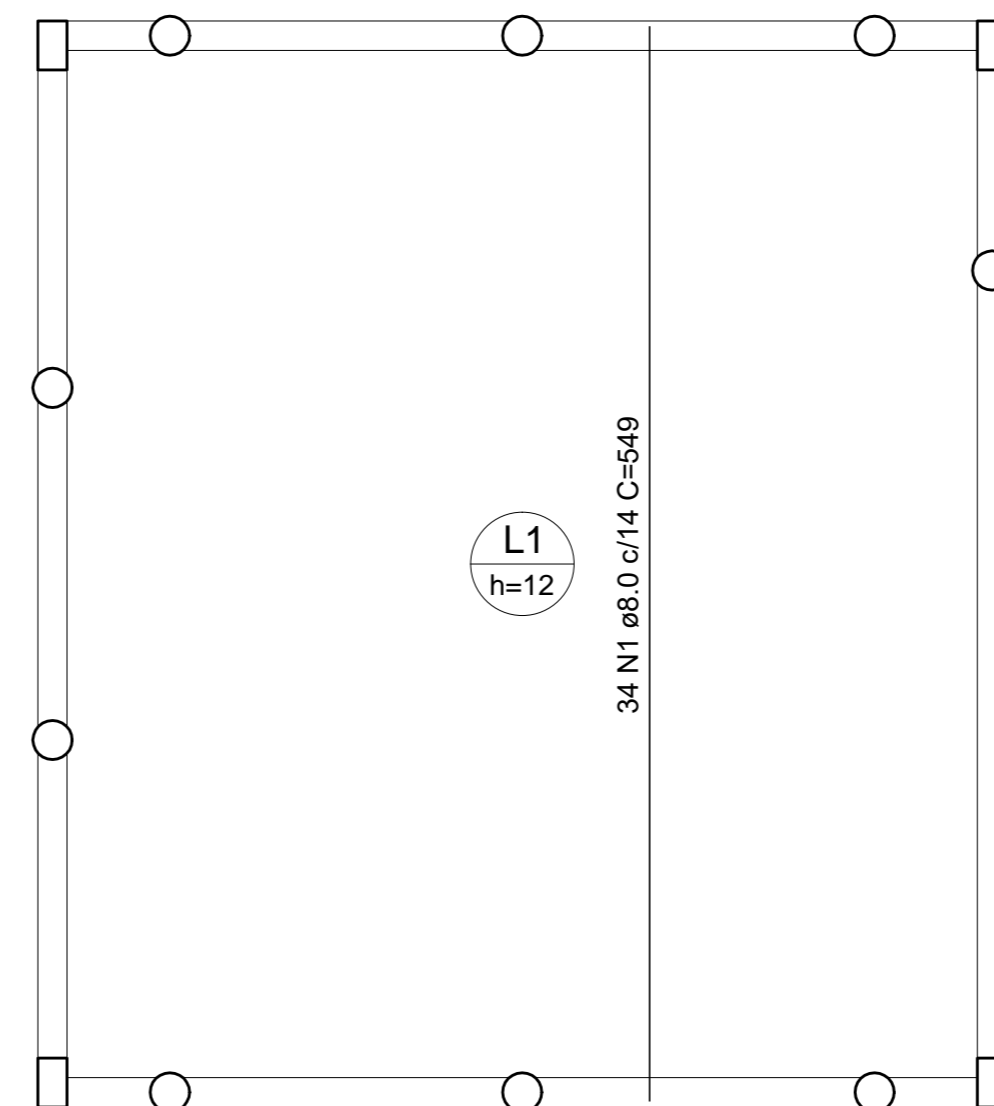


Armação positiva da laje da Sala 7 (Eixo X)

escala 1:50



Armação positiva da laje da Sala 7 (Eixo Y)

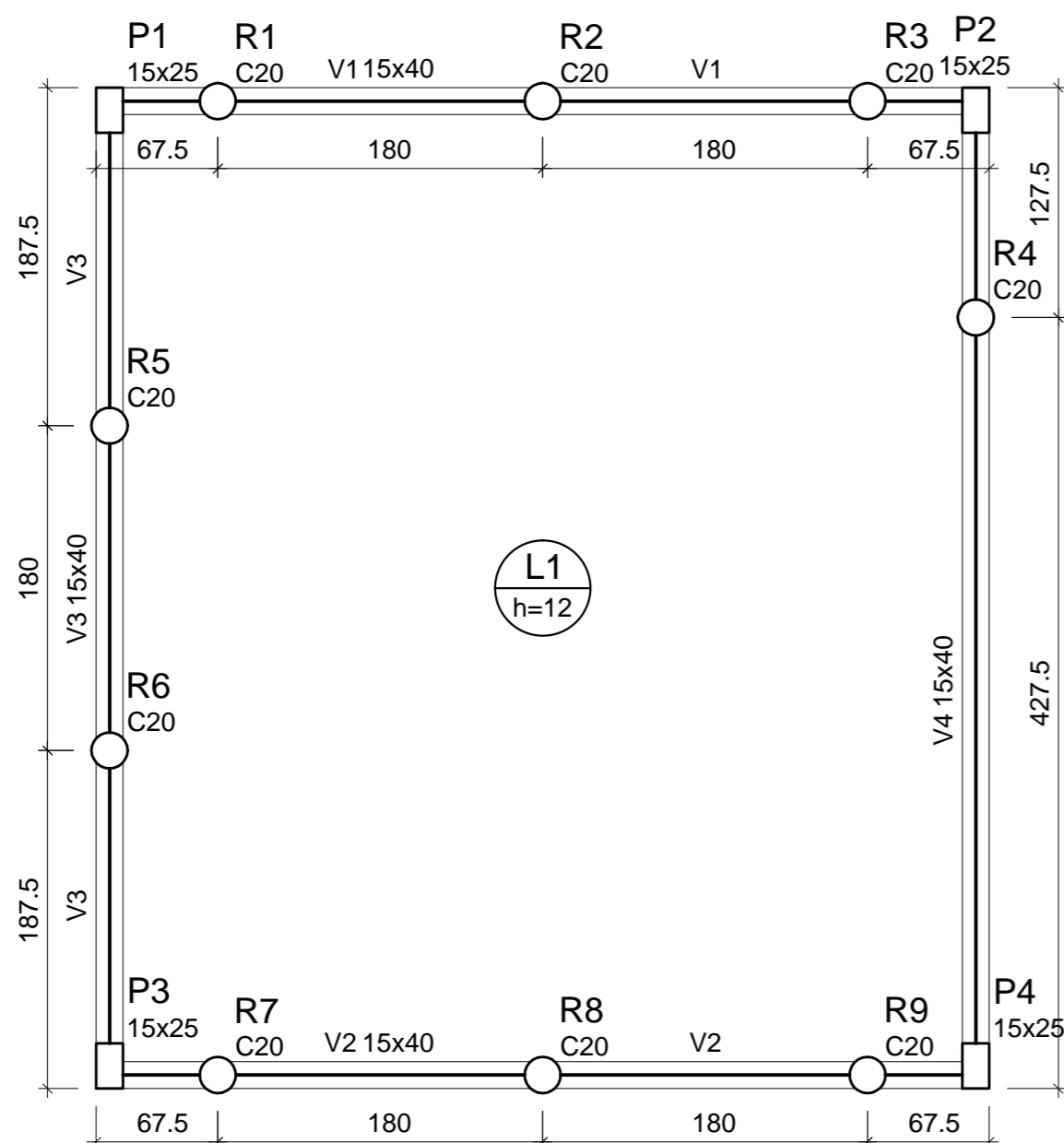
RELAÇÃO DO AÇO

Positivos X		Positivos Y			
AÇO	N	DIAM (mm)	QUANT	C.UNIT (cm)	C.TOTAL (cm)
CA50	1	8.0	34	549	18666
	2	10.0	27	489	13203

RESUMO DO AÇO

AÇO	DIAM (mm)	C.TOTAL (m)	PESO + 10% (kg)
CA50	8.0	186.7	81
	10.0	132	89.5
PESO TOTAL (kg)			
CA50		170.6	

Volume de concreto (C-35) = 2.94 m³
 Área de forma = 24.48 m²



Forma da Sala 7

escala 1:50

OBSERVAÇÃO:
 Este detalhamento deve ser complementado com as especificações do Memorial Descritivo, com especial atenção para o sistema de ligação da laje com as vigas de apoio no perímetro.

Eng. LIDIO FEIX
 Engenharia de Estruturas

Obra		PROJETO ESTRUTURAL - RECUPERAÇÃO	
Rua Ivone Klein, 145, Alto Rolante, Rolante - RS		EMEI Sonhos de Criança	
Projeto	Lídio E. Feix - Eng. Civil CREA / RS 57725-D		Proprietário Prefeitura Municipal de Rolante
Projeto	ESTRUTURA DE CONCRETO ARMADO		Nível: 1
Discriminação	SALA n° 7 - PRANCHA DE FORMAS LAJE (FORMA E ARMADURAS) - DETALHES - LEGENDA - MATERIAIS REFORÇO DE FUNDAÇÕES - LOCALIZAÇÃO		Prancha:
Data	01/10/2019	Escala	Indicada
Desenho	LEF	Revisão:	