

EDIFICAÇÃO PÚBLICA - AMPLIAÇÃO

Prefeitura
Municipal de

Projeto Estrutural

Rolante

obra:

Casa da Colônia

material:

Alvenaria

local:

Av. Getúlio Vargas, 131 - Centro

prancha:

Vigas Superiores

n°:

VS 02

extensão/área:

259,94 m²

escala:

indicada

unidade:

centímetro

data:

Abril/2020



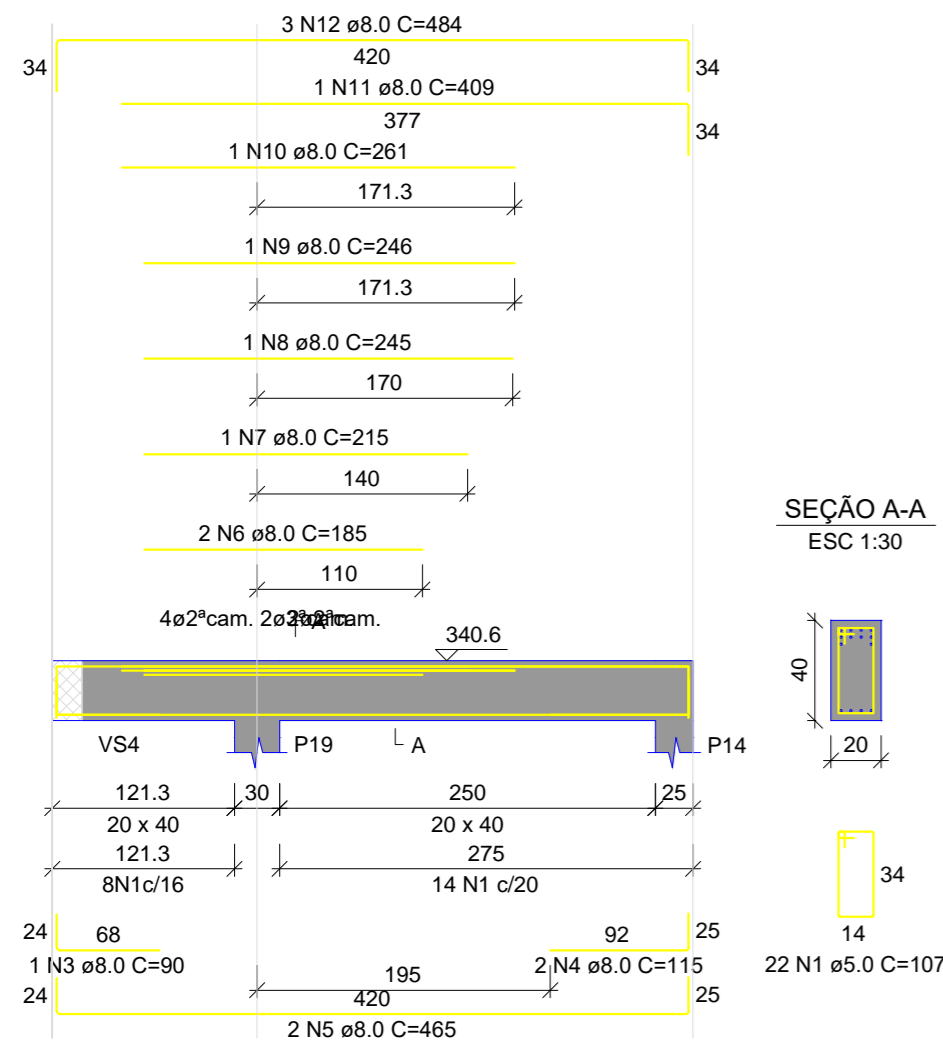
proprietário:

Régis Luiz Zimmer
Prefeito Municipal

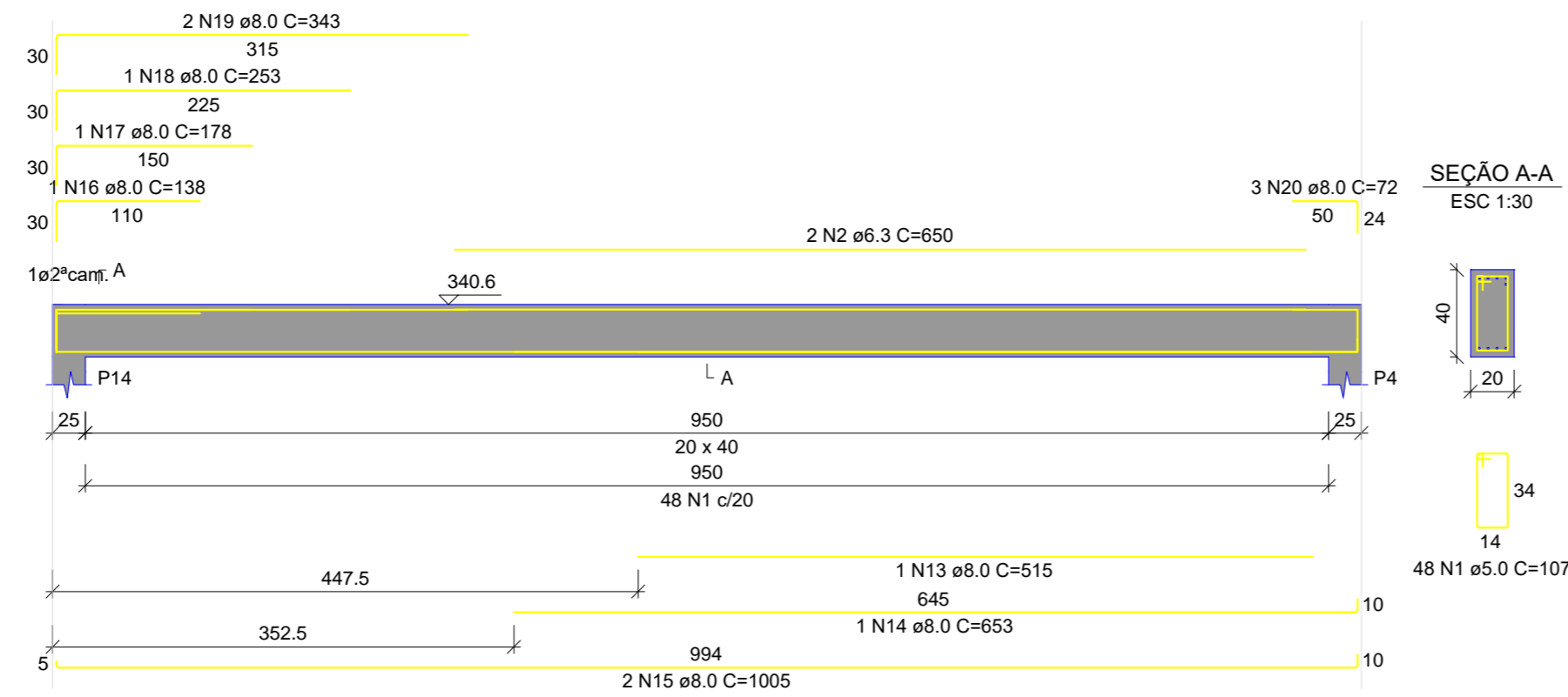
responsável técnico:

Jainara Garcia Fischer
Eng. Civil CREA/RS 237284

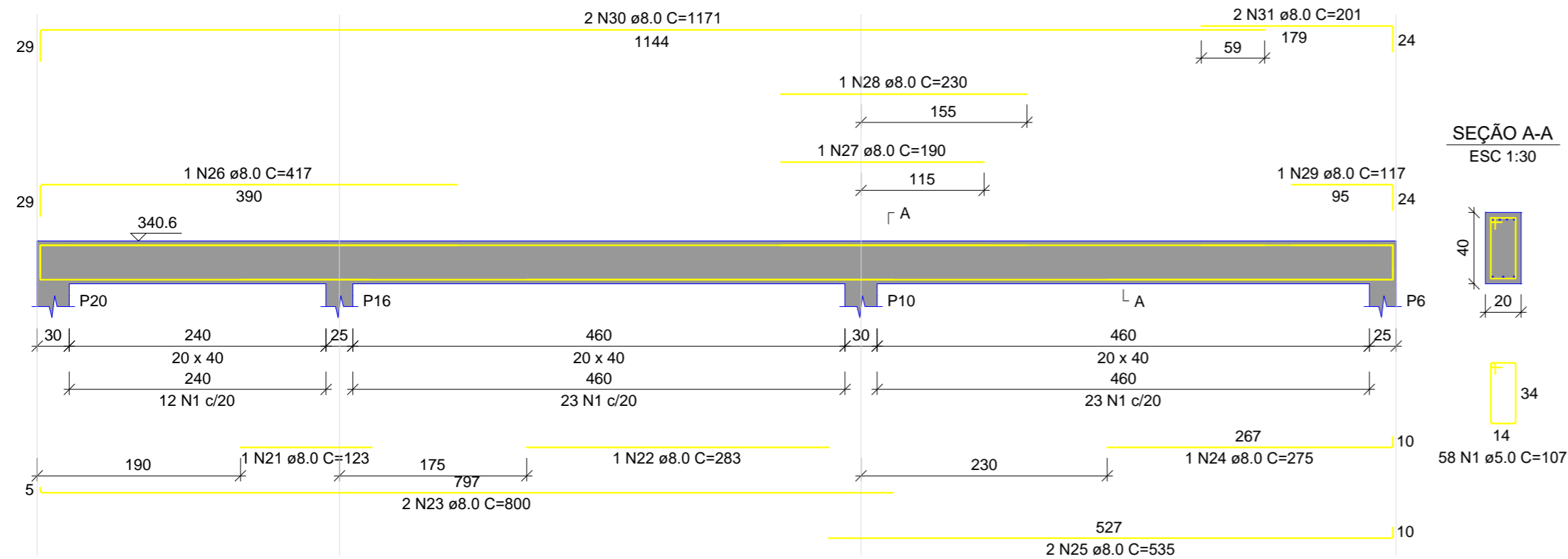
VS8
ESC 1:50



VS9
ESC 1:50



VS10
ESC 1:50



RELAÇÃO DO AÇO

AÇO	N	DIAM (mm)	QUANT	C.UNIT (cm)	C.TOTAL (cm)
CA60	1	5.0	128	107	13696
CA50	2	6.3	2	650	1300
	3	8.0	1	90	90
	4	8.0	2	115	230
	5	8.0	2	465	930
	6	8.0	2	185	370
	7	8.0	1	215	215
	8	8.0	1	245	245
	9	8.0	1	246	246
	10	8.0	1	261	261
	11	8.0	1	409	409
	12	8.0	3	484	1452
	13	8.0	1	515	515
	14	8.0	1	653	653
	15	8.0	2	1005	2010
	16	8.0	1	138	138
	17	8.0	1	178	178
	18	8.0	1	253	253
	19	8.0	2	343	686
	20	8.0	3	72	216
	21	8.0	1	123	123
	22	8.0	1	283	283
	23	8.0	2	800	1600
	24	8.0	1	275	275
	25	8.0	2	535	1070
	26	8.0	1	417	417
	27	8.0	1	190	190
	28	8.0	1	230	230
	29	8.0	1	117	117
	30	8.0	2	1171	2342
	31	8.0	2	201	402

RESUMO DO AÇO

AÇO	DIAM (mm)	C.TOTAL (m)	PESO + 10% (kg)
CA50	6.3	13	3.5
CA60	8.0	161.5	70.1
CA60	5.0	137	23.2
PESO TOTAL (kg)			
CA50	73.6		
CA60	23.2		

Volume de concreto (C-25) = 2.16 m³
Área de forma = 26.96 m²

EDIFICAÇÃO PÚBLICA - AMPLIAÇÃO Prefeitura Municipal de **Rolante**

obra: Casa da Colônia material: Alvenaria

local: Av. Getúlio Vargas, 131 - Centro

prancha: Vigas Superiores nº: VS 02

extensão/área: 259,94 m² escala: indicada unidade: centímetro data: Abril/2020



proprietário: Régis Luiz Zimmer Prefeito Municipal
responsável técnico: Jainara Garcia Fischer Eng. Civil CREA/RS 237284