

EDIFICAÇÃO PÚBLICA - AMPLIAÇÃO

Prefeitura
Municipal de

Rolante

Projeto Estrutural

obra:

Casa da Colônia

material:

Alvenaria

local:

Av. Getúlio Vargas, 131 - Centro

prancha:

Vigas Baldrame

n°:

VB 02

extensão/área:

259,94 m²

escala:

indicada

unidade:

centímetro

data:

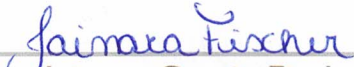
Abril/2020



proprietário:

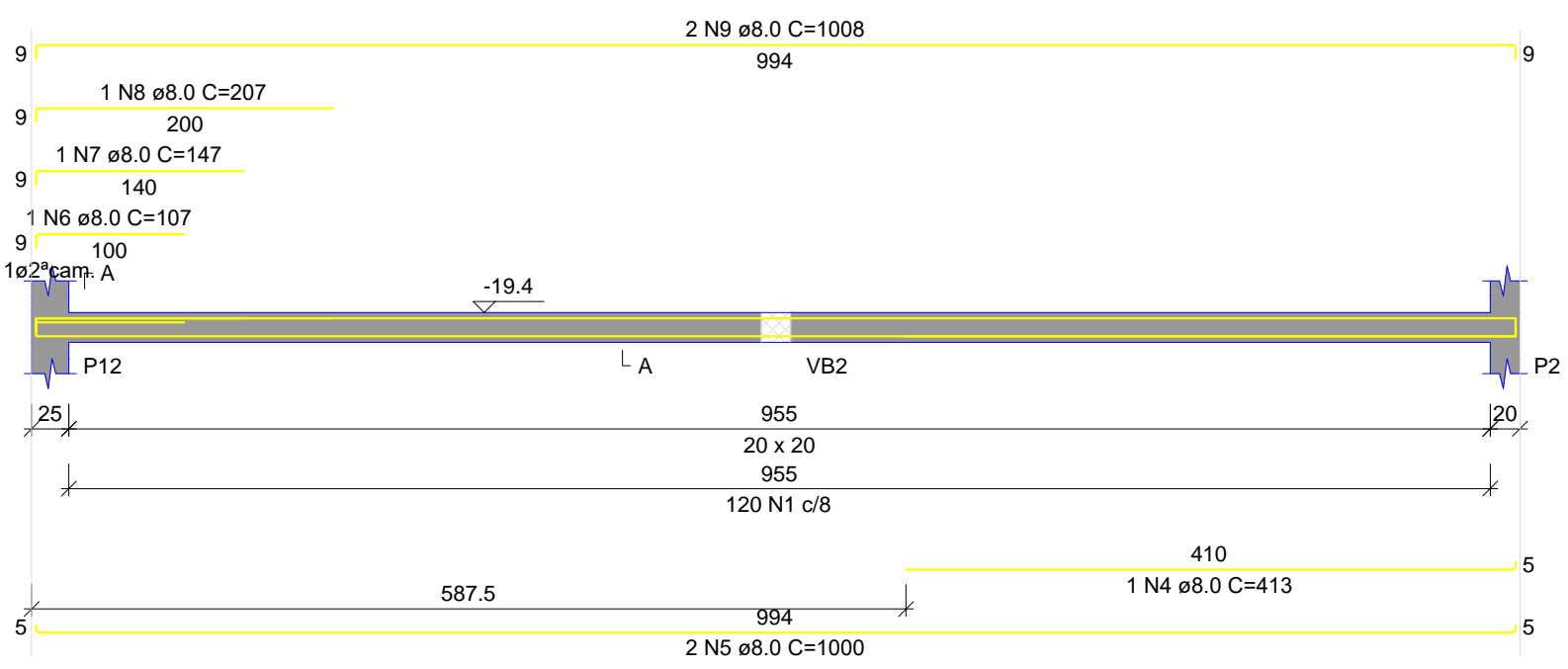

Regis Luiz Zimmer
Prefeito Municipal

responsável técnico:


Jainara Garcia Fischer
Eng. Civil CREA/RS 237284

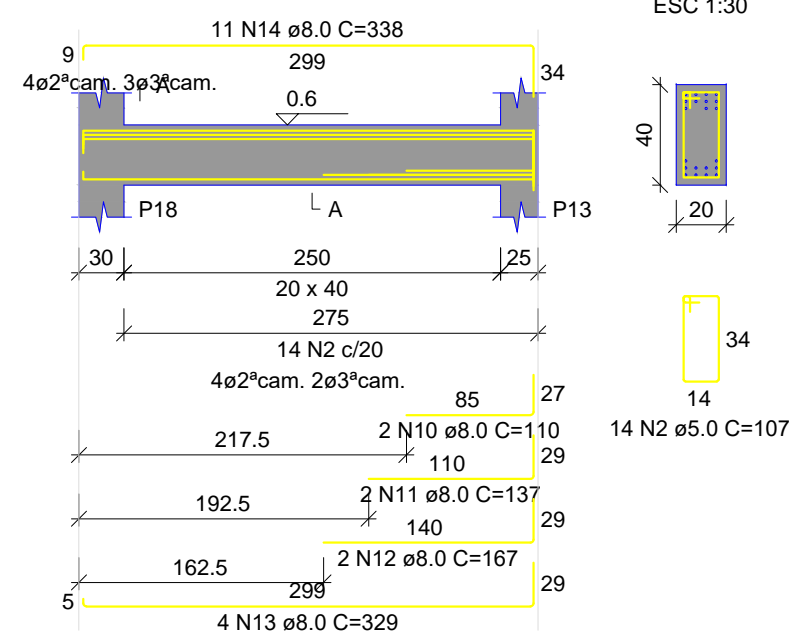
VB8

ESC 1:50



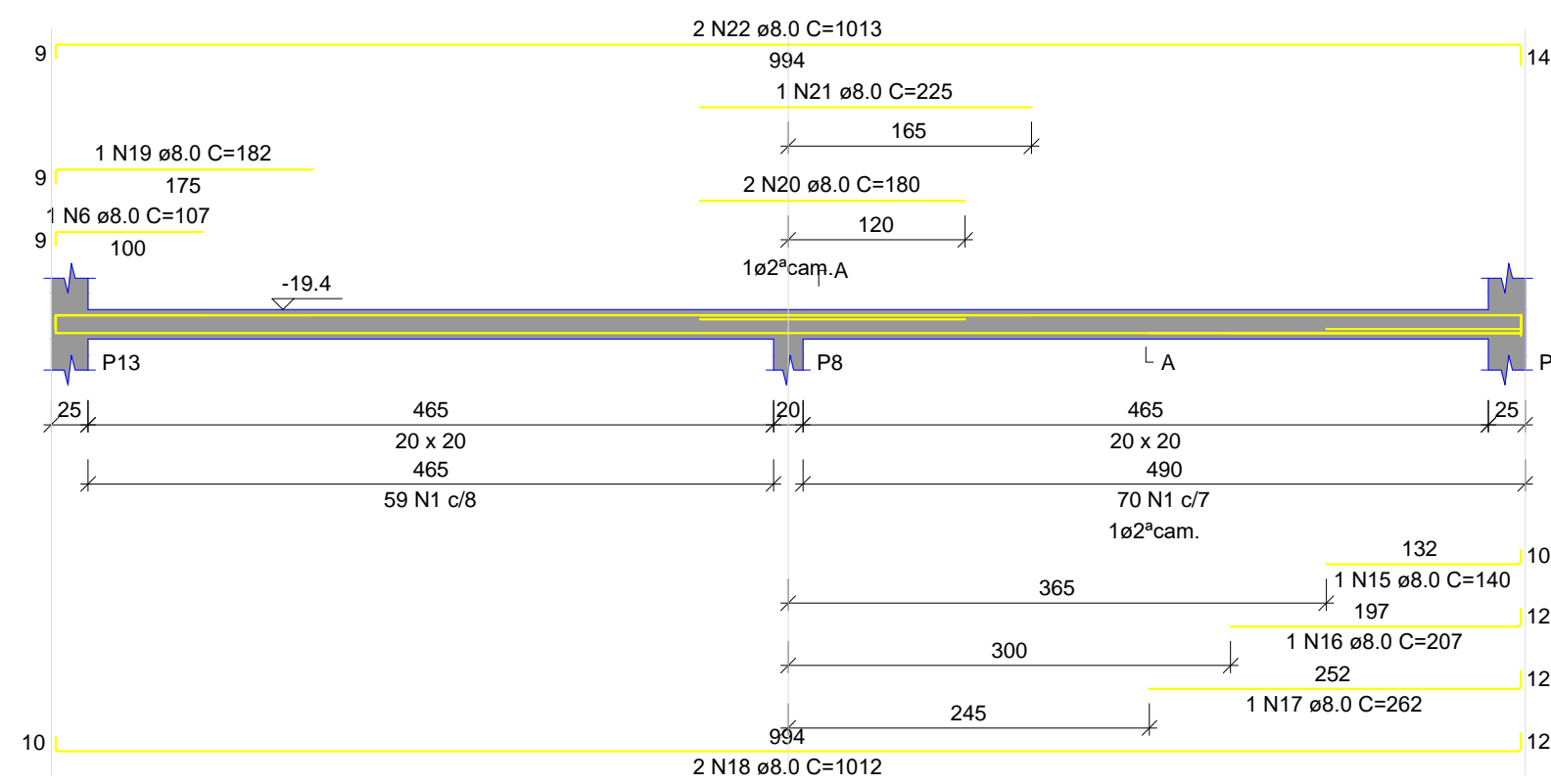
VB9

ESC 1:50



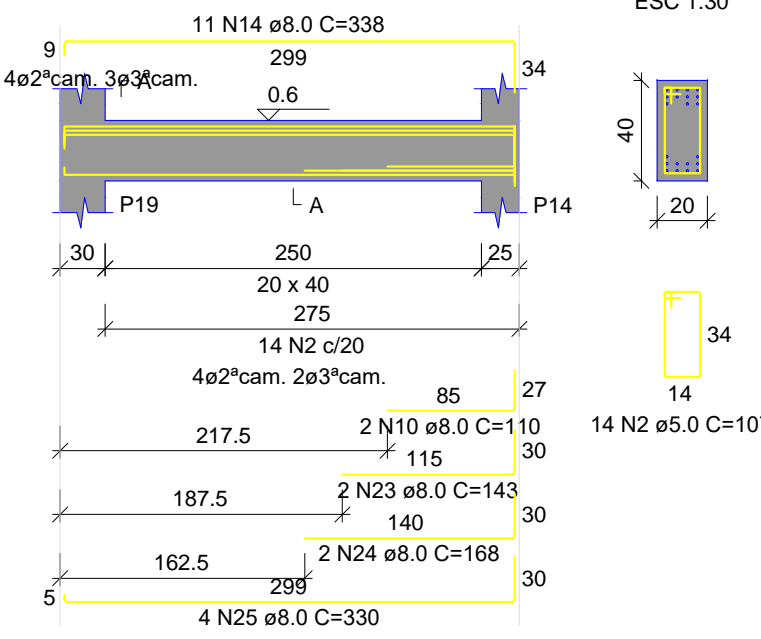
VB10

ESC 1:50



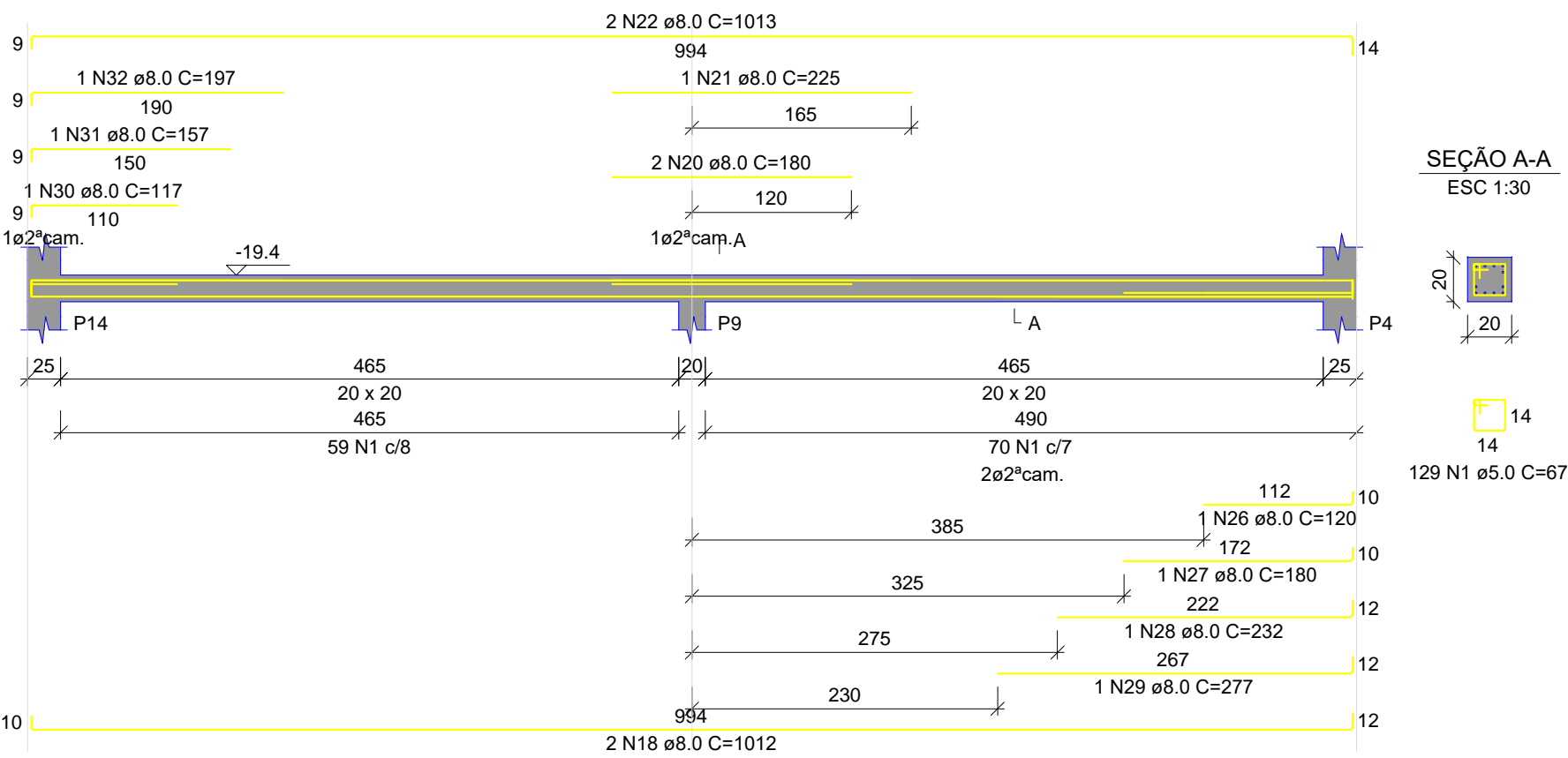
VB11

ESC 1:50



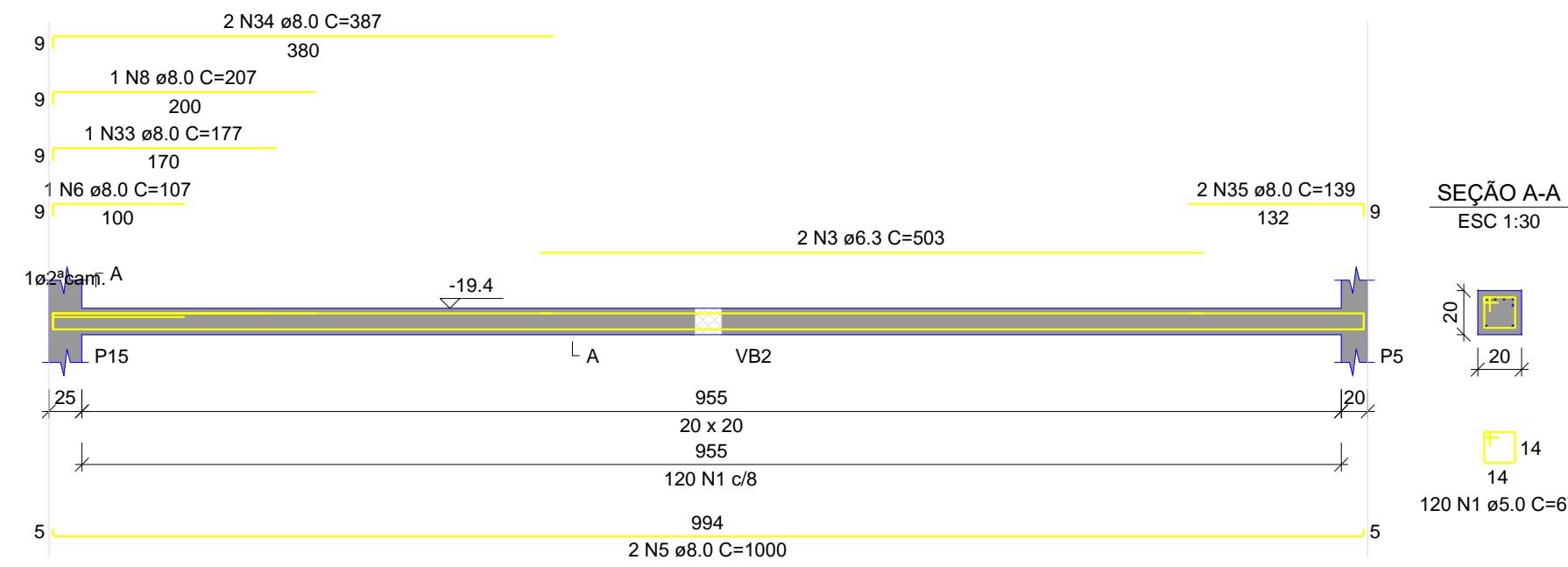
VB12

ESC 1:50



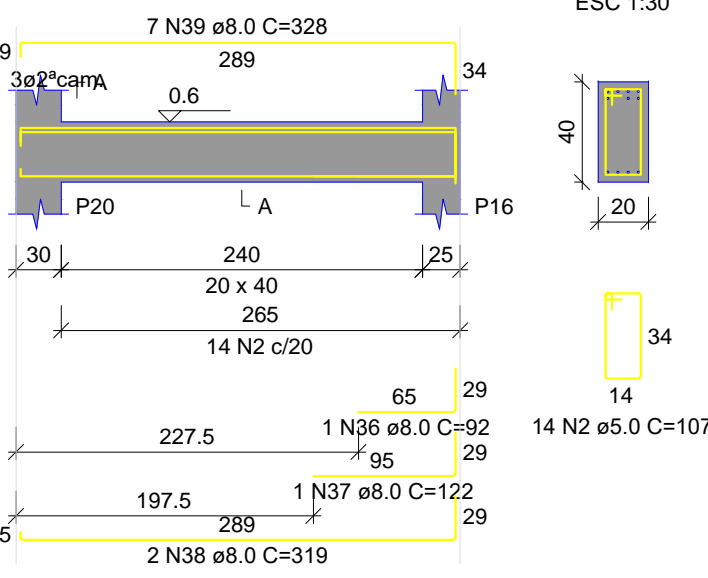
VB13

ESC 1:50



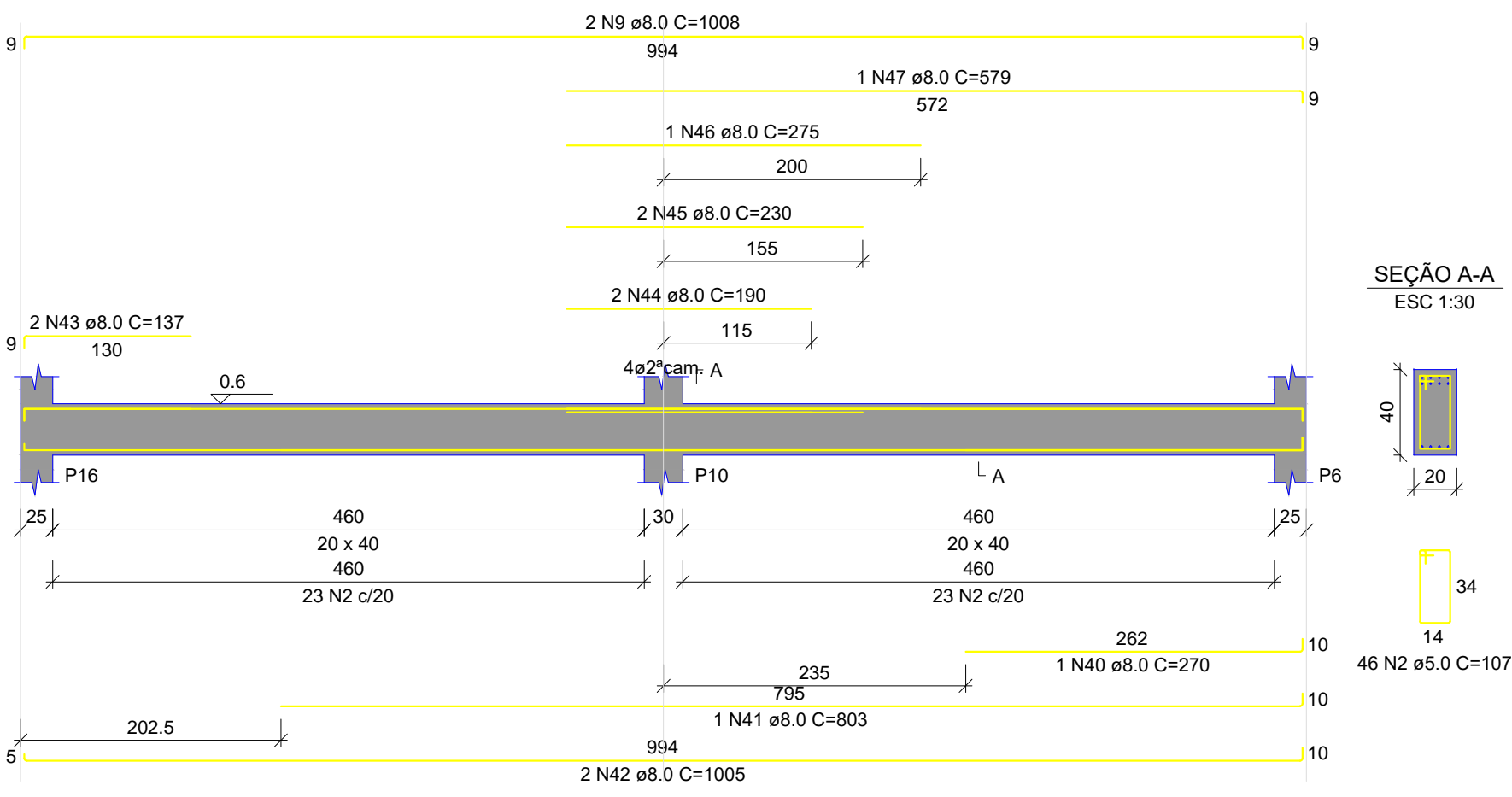
VB14

ESC 1:50



VB15

ESC 1:50



RELAÇÃO DO AÇO

AÇO	N	DIAM (mm)	QUANT	C.UNIT (cm)	C.TOTAL (cm)
CA60	1	5.0	498	67	33366
CA50	2	5.0	88	107	9416
	3	6.3	2	503	1006
	4	8.0	1	413	413
	5	8.0	4	1000	4000
	6	8.0	3	107	321
	7	8.0	1	147	147
	8	8.0	2	207	414
	9	8.0	4	1008	4032
	10	8.0	4	110	440
	11	8.0	2	137	274
	12	8.0	2	167	334
	13	8.0	4	329	1316
	14	8.0	22	338	7436
	15	8.0	1	140	140
	16	8.0	1	207	207
	17	8.0	1	262	262
	18	8.0	4	1012	4048
	19	8.0	1	182	182
	20	8.0	4	190	760
	21	8.0	2	225	450
	22	8.0	4	1013	4052
	23	8.0	2	143	286
	24	8.0	2	166	336
	25	8.0	4	330	1320
	26	8.0	1	120	120
	27	8.0	1	180	180
	28	8.0	1	232	232
	29	8.0	1	277	277
	30	8.0	1	117	117
	31	8.0	1	157	157
	32	8.0	1	197	197
	33	8.0	1	177	177
	34	8.0	2	387	774
	35	8.0	2	139	278
	36	8.0	1	92	92
	37	8.0	1	122	122
	38	8.0	2	319	638
	39	8.0	7	328	2296
	40	8.0	1	270	270
	41	8.0	1	803	803
	42	8.0	2	1005	2010
	43	8.0	2	137	274
	44	8.0	2	190	380
	45	8.0	2	230	460
	46	8.0	1	275	275
	47	8.0	1	579	579

RESUMO DO AÇO

AÇO	DIAM (mm)	C.TOTAL (m)	PESO + 10% (kg)
CA50	6.3	10.1	2.7
CA60	8.0	418.4	181.6
	5.0	427.8	72.5
PESO TOTAL (kg)			
CA50		184.3	
CA60		72.5	

Volume de concreto (C-25) = 3.12 m³
Área de forma = 43.05 m²

EDIFICAÇÃO PÚBLICA - AMPLIAÇÃO

Prefeitura Municipal de

Rolante

Projeto Estrutural

Casa da Colônia

Alvenaria

Av. Getúlio Vargas, 131 - Centro

prancha: Vigas Baldrame

nº: VB 02

extensão/área: 259,94 m²

escala: indicada

unidade: centímetro

data: Abril/2020



proprietário:

responsável técnico:

Régis Luiz Zimmer
Prefeito Municipal

Jainara Garcia Fischer
Eng. Civil CREA/RS 237284