

EDIFICAÇÃO PÚBLICA - AMPLIAÇÃO

Prefeitura
Municipal de

Projeto Estrutural

Rolante

obra:

Casa da Colônia

material:

Alvenaria

local:

Av. Getúlio Vargas, 131 - Centro

prancha:

Sapatas

nº: S 02

extensão/área:

259,94 m²

escala:

indicada

unidade:

centímetro

data:

Abril/2020



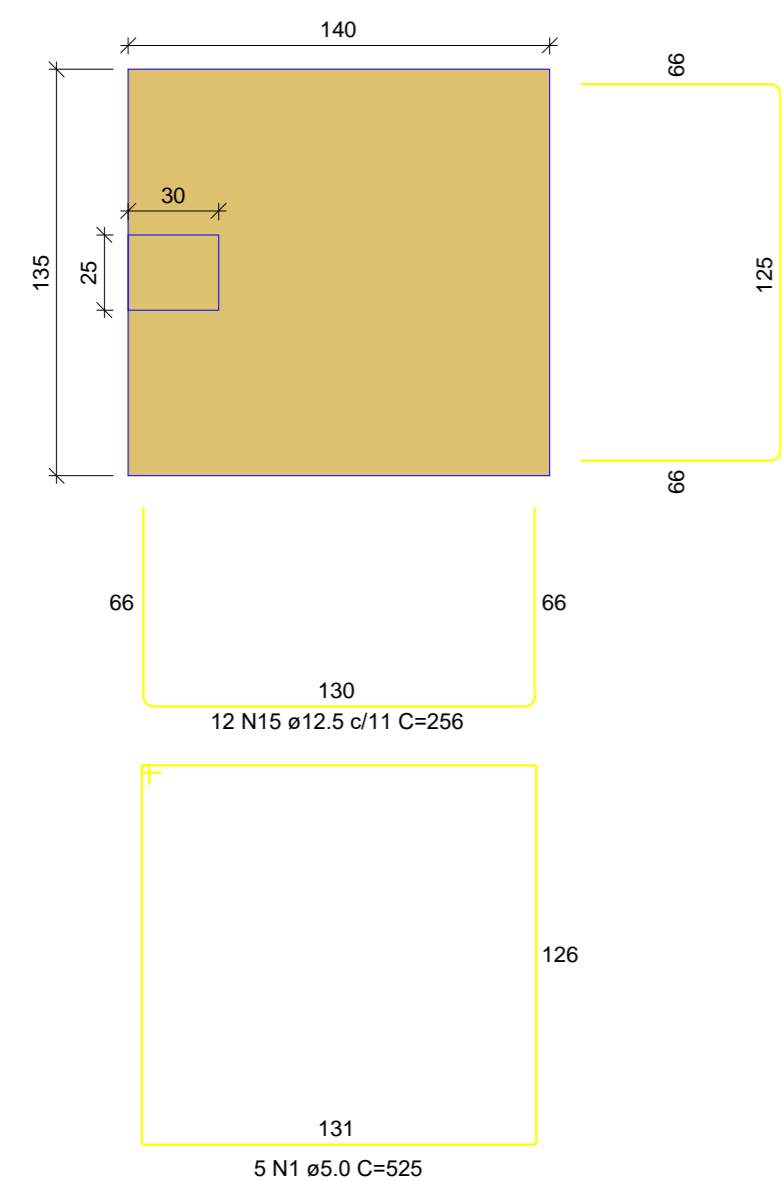
proprietário:

Régis Luiz Zimmer
Régis Luiz Zimmer
Prefeito Municipal

responsável técnico:

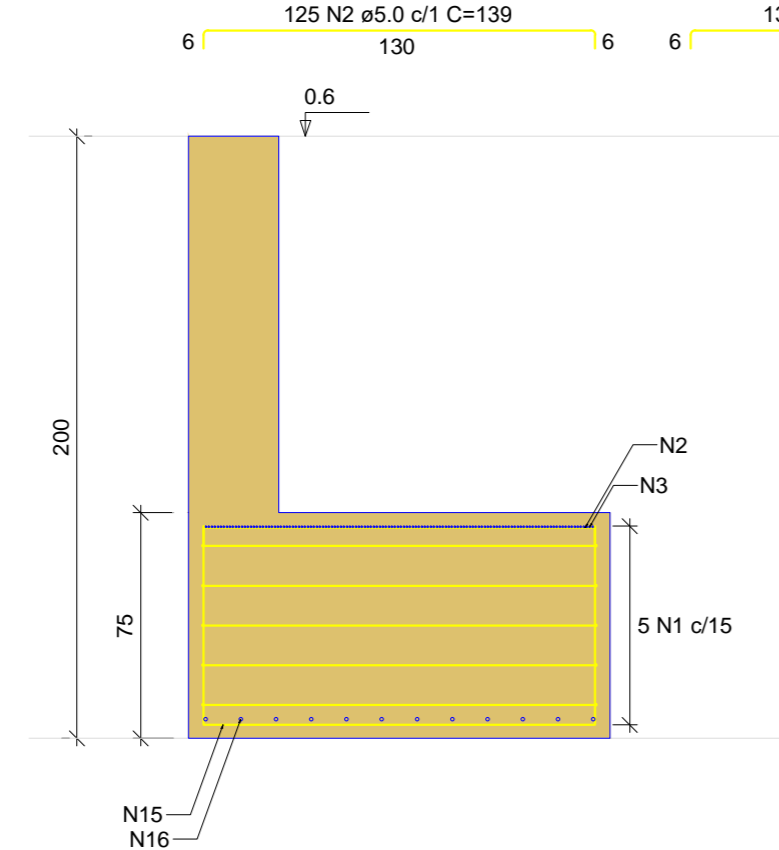
Jainara Garcia Fischer
Jainara Garcia Fischer
Eng. Civil CREA/RS 237284

S11
PLANTA
ESC 1:25

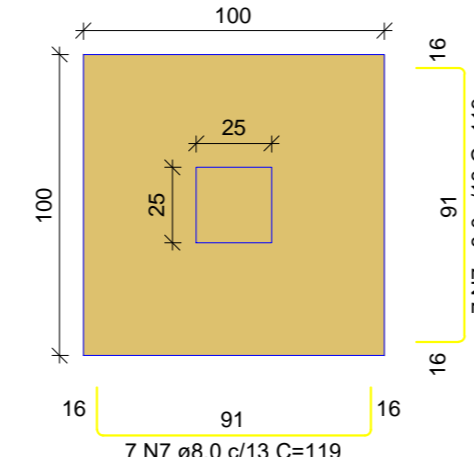


Solo compactado sobre a sapata
peso específico > 1800.00 kg/m³

CORTE
ESC 1:25

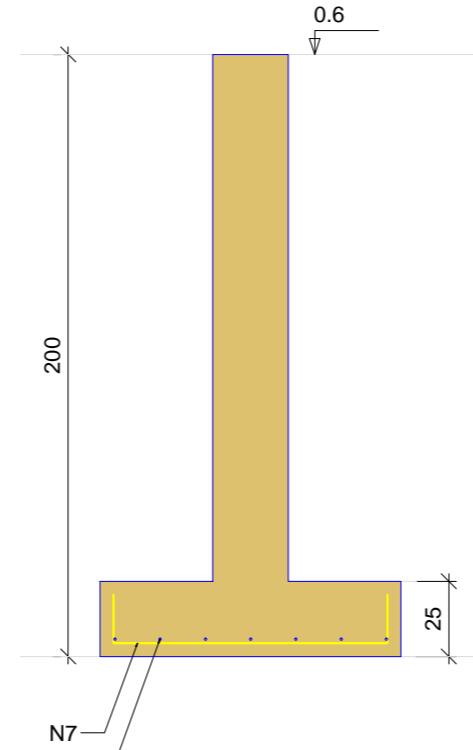


S12=S13=S14=S15
PLANTA
ESC 1:25

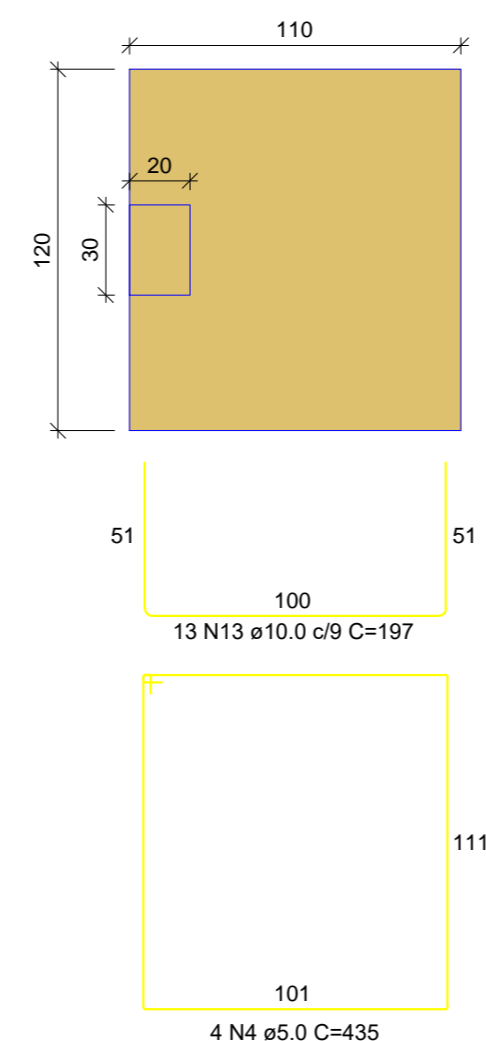


Solo compactado sobre a sapata
peso específico > 1800.00 kg/m³

CORTE
ESC 1:25

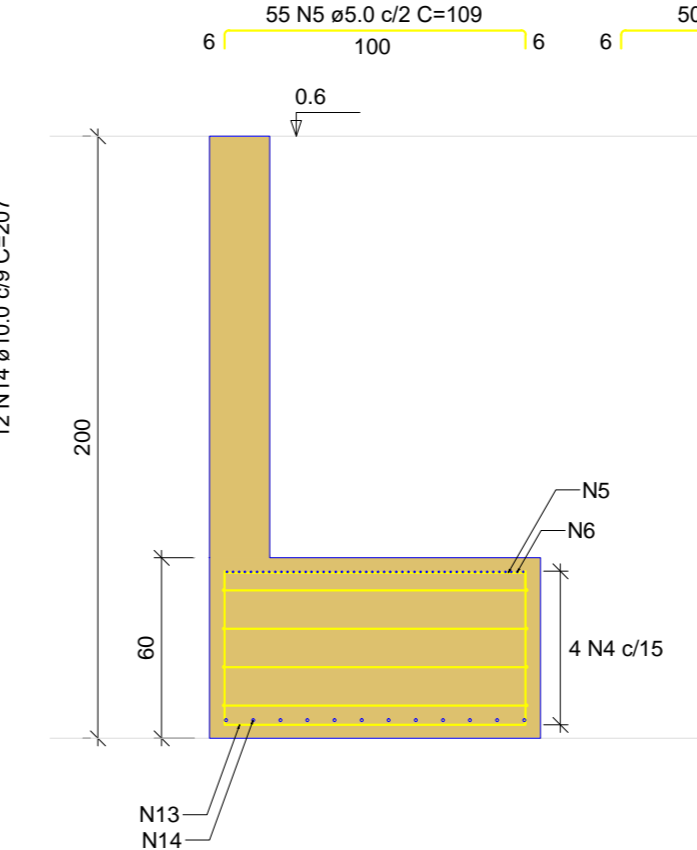


S17
PLANTA
ESC 1:25



Solo compactado sobre a sapata
peso específico > 1800.00 kg/m³

CORTE
ESC 1:25



RELAÇÃO DO AÇO

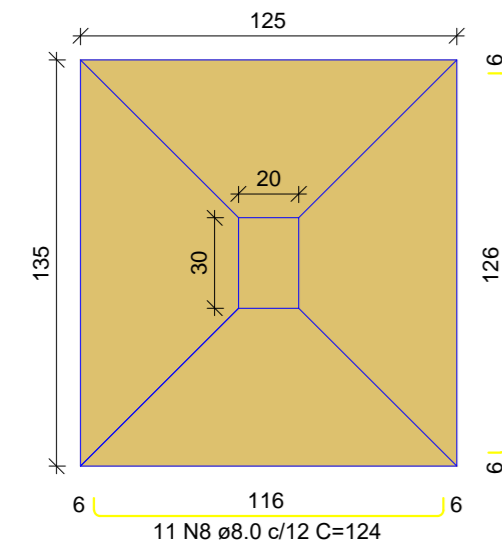
AÇO	N	DIAM (mm)	QUANT	C.UNIT (cm)	C.TOTAL (cm)
CA60	1	5.0	5	525	2625
	2	5.0	125	139	17375
	3	5.0	130	134	17420
	4	5.0	4	435	1740
CA50	5	5.0	55	109	5995
	6	5.0	50	119	5950
	7	8.0	63	119	7497
	8	8.0	11	124	1364
	9	8.0	9	134	1206
	10	8.0	12	129	1548
	11	8.0	11	139	1529
	12	8.0	7	109	763
	13	10.0	13	197	2561
	14	10.0	12	207	2484
	15	12.5	12	256	3072
	16	12.5	12	251	3012

RESUMO DO AÇO

AÇO	DIAM (mm)	C.TOTAL (m)	PESO + 10% (kg)
CA50	8.0	139.1	60.4
	10.0	50.5	34.2
	12.5	60.8	64.5
CA60	5.0	511.1	86.6
PESO TOTAL (kg)			
CA50		159	
CA60		86.6	

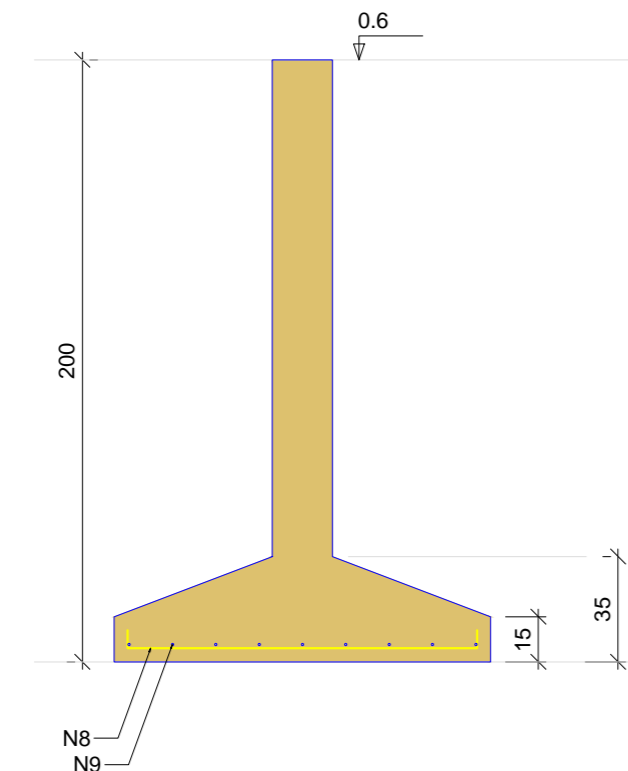
Volume de concreto (C-25) = 4.28 m³
Área de forma = 13.43 m²

S18
PLANTA
ESC 1:25

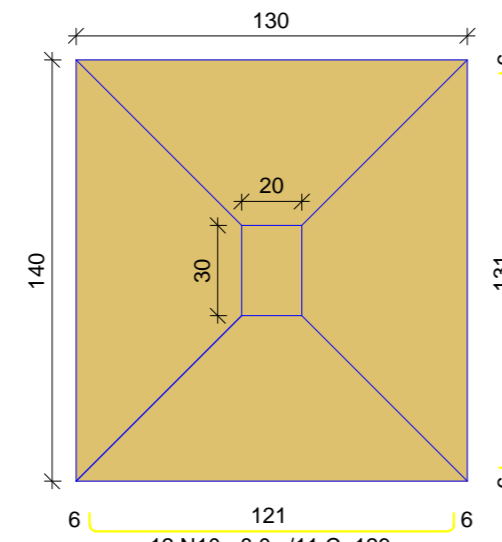


Solo compactado sobre a sapata
peso específico > 1800.00 kg/m³

CORTE
ESC 1:25

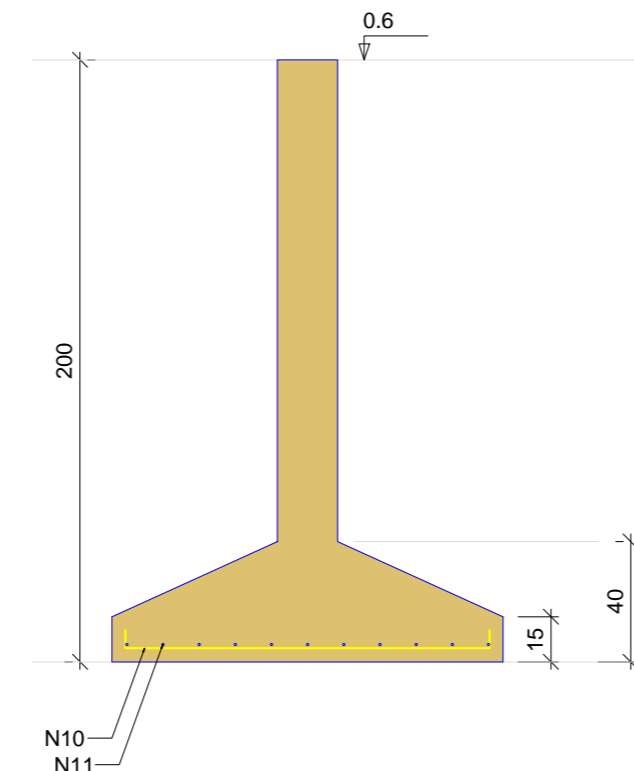


S19
PLANTA
ESC 1:25

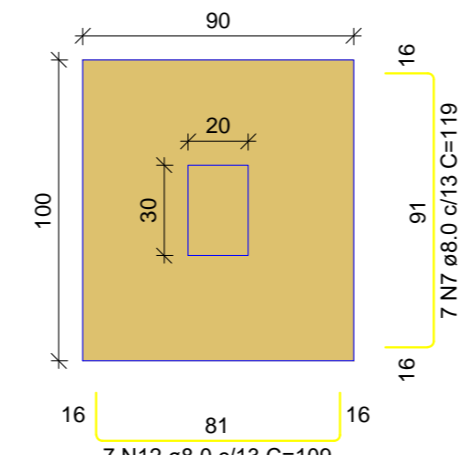


Solo compactado sobre a sapata
peso específico > 1800.00 kg/m³

CORTE
ESC 1:25

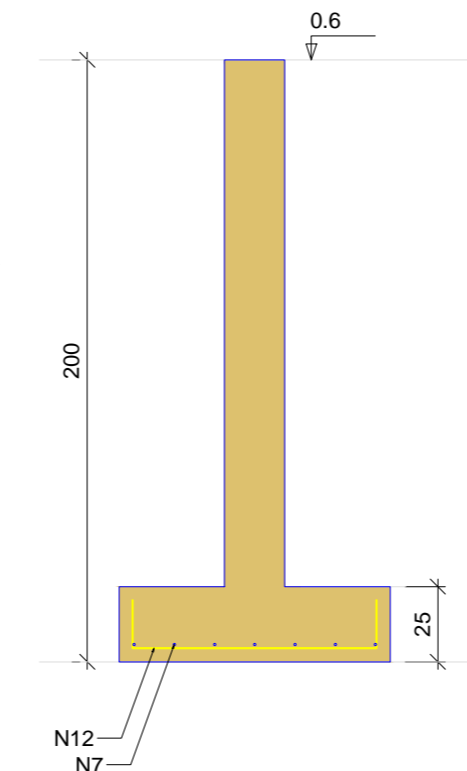


S20
PLANTA
ESC 1:25



Solo compactado sobre a sapata
peso específico > 1800.00 kg/m³

CORTE
ESC 1:25



EDIFICAÇÃO PÚBLICA - AMPLIAÇÃO

Prefeitura Municipal de

Rolante

Projeto Estrutural

obra: Casa da Colônia

material: Alvenaria

local: Av. Getúlio Vargas, 131 - Centro

prancha: Sapatas

nº: S 02

extensão/área: 259,94 m²

escala: indicada

unidade: centímetro

data: Abril/2020



proprietário:

responsável técnico:

Régis Luiz Zimmer
Prefeito Municipal

Jainara Garcia Fischer
Eng. Civil CREA/RS 237284