

EDIFICAÇÃO PÚBLICA - AMPLIAÇÃO

Prefeitura  
Municipal de

**Rolante**

Projeto Estrutural

obra:

Casa da Colônia

material:

Alvenaria

local:

Av. Getúlio Vargas, 131 - Centro

prancha:

Sapatos

n°:

S 01

extensão/área:

259,94 m<sup>2</sup>

escala:

indicada

unidade:

centímetro

data:

Abril/2020

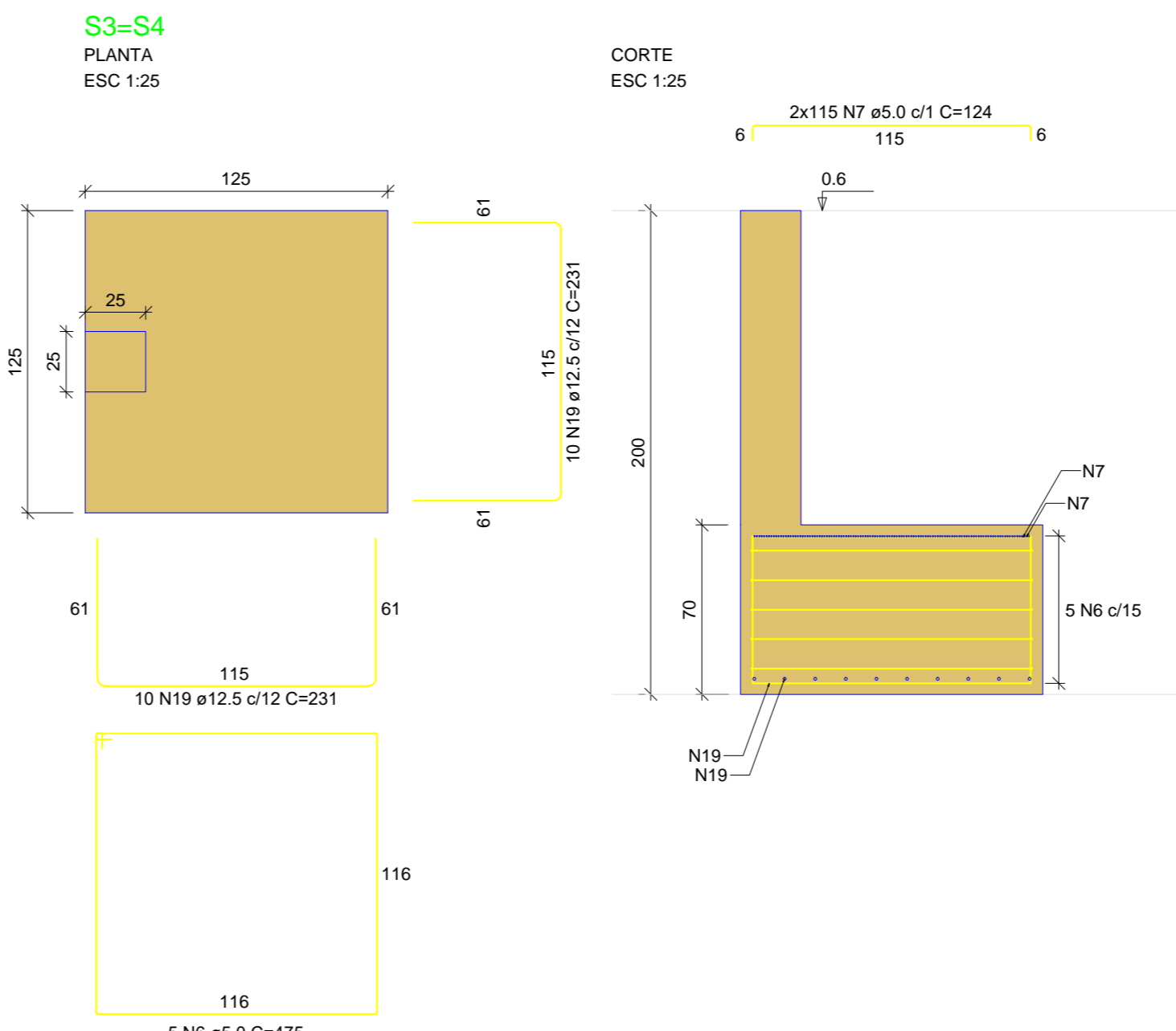
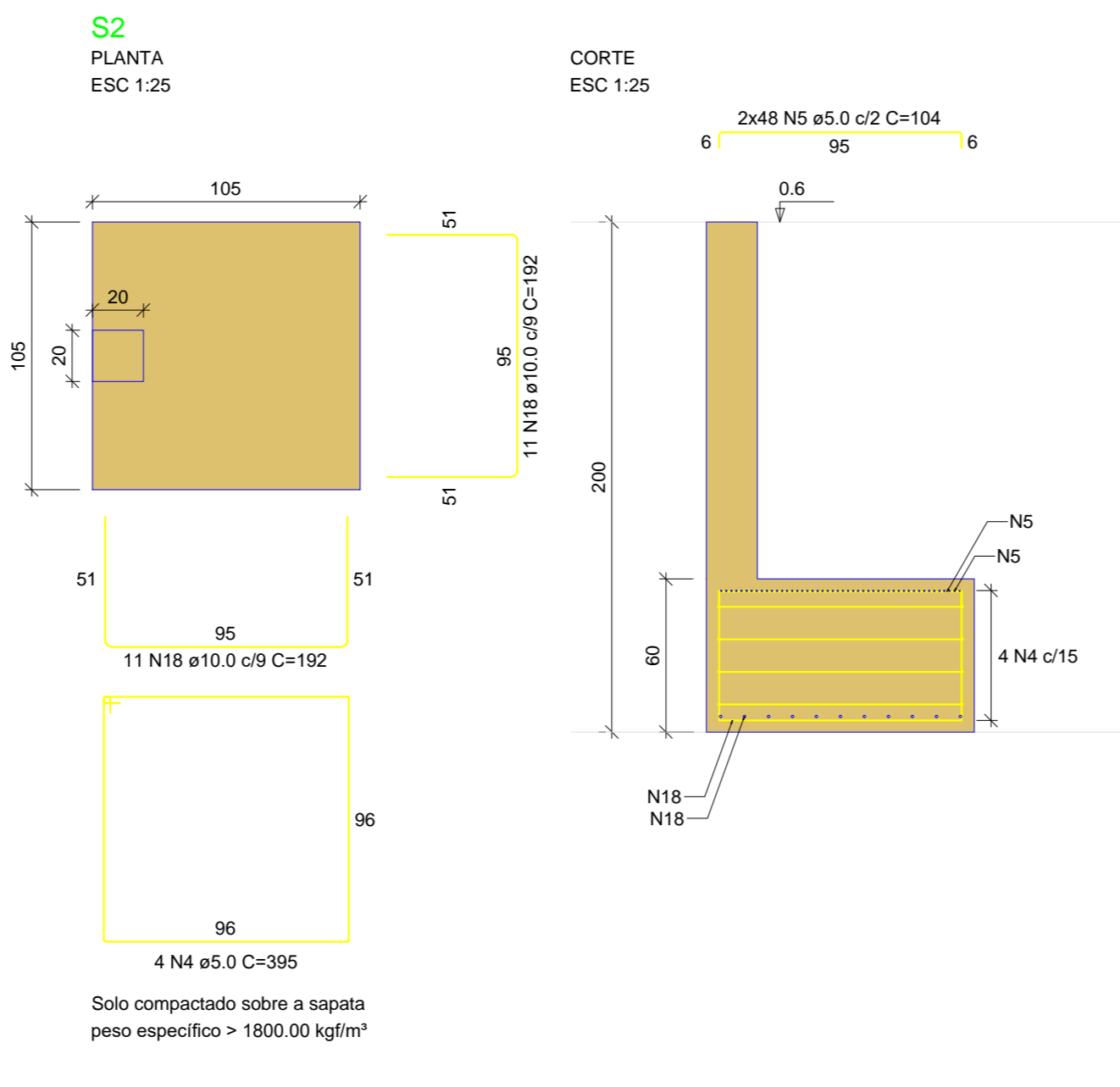
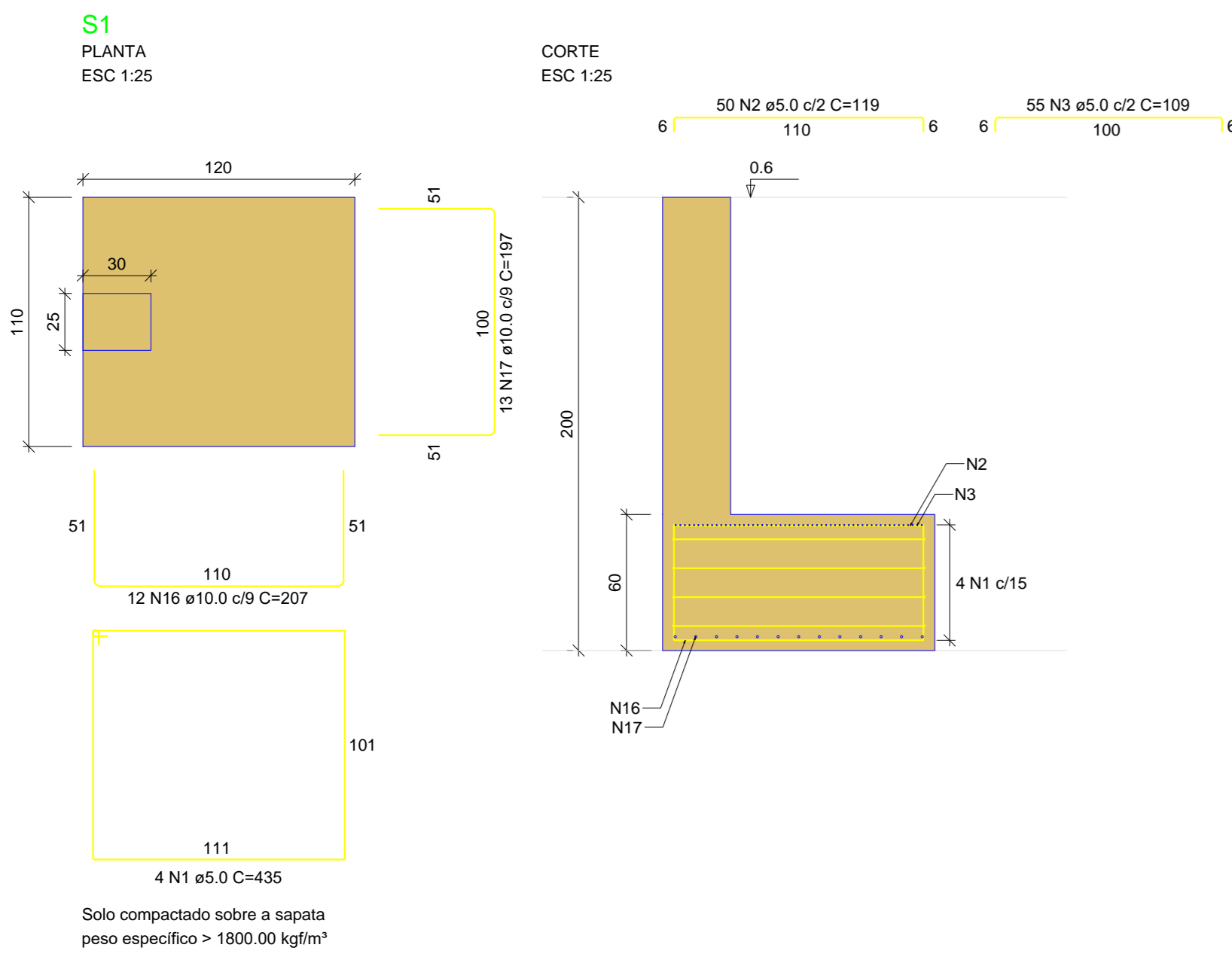


proprietário:

Régis Luiz Zimmer  
Prefeito Municipal

responsável técnico:

Jainara Garcia Fischer  
Eng. Civil CREA/RS 237284



RELAÇÃO DO AÇO

AÇO	N	DIAM (mm)	QUANT	C.UNIT (cm)	C.TOTAL (cm)
CA60	1	5.0	4	435	1740
	2	5.0	50	119	5950
	3	5.0	55	109	5995
	4	5.0	4	395	1580
	5	5.0	96	104	9984
	6	5.0	10	475	4750
	7	5.0	460	124	57040
	8	5.0	5	535	2675
	9	5.0	135	134	18090
	10	5.0	125	144	18000
	11	8.0	20	84	1680
	12	8.0	8	109	872
	13	8.0	8	114	912
	14	8.0	21	109	2289
	15	8.0	21	114	2394
	16	10.0	12	207	2484
	17	10.0	13	197	2561
	18	10.0	22	192	4224
	19	12.5	40	231	9240
	20	12.5	13	251	3263
	21	12.5	12	261	3132

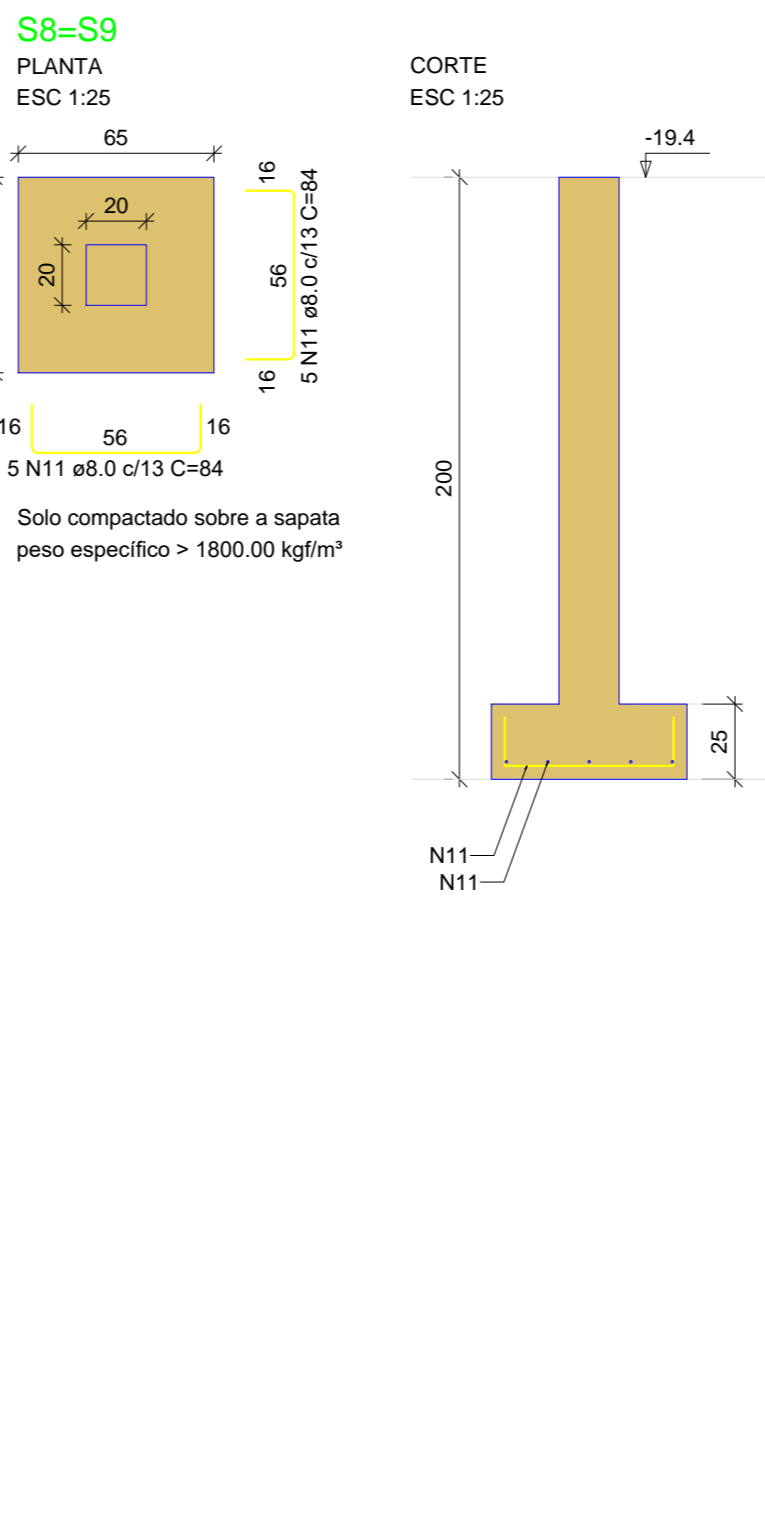
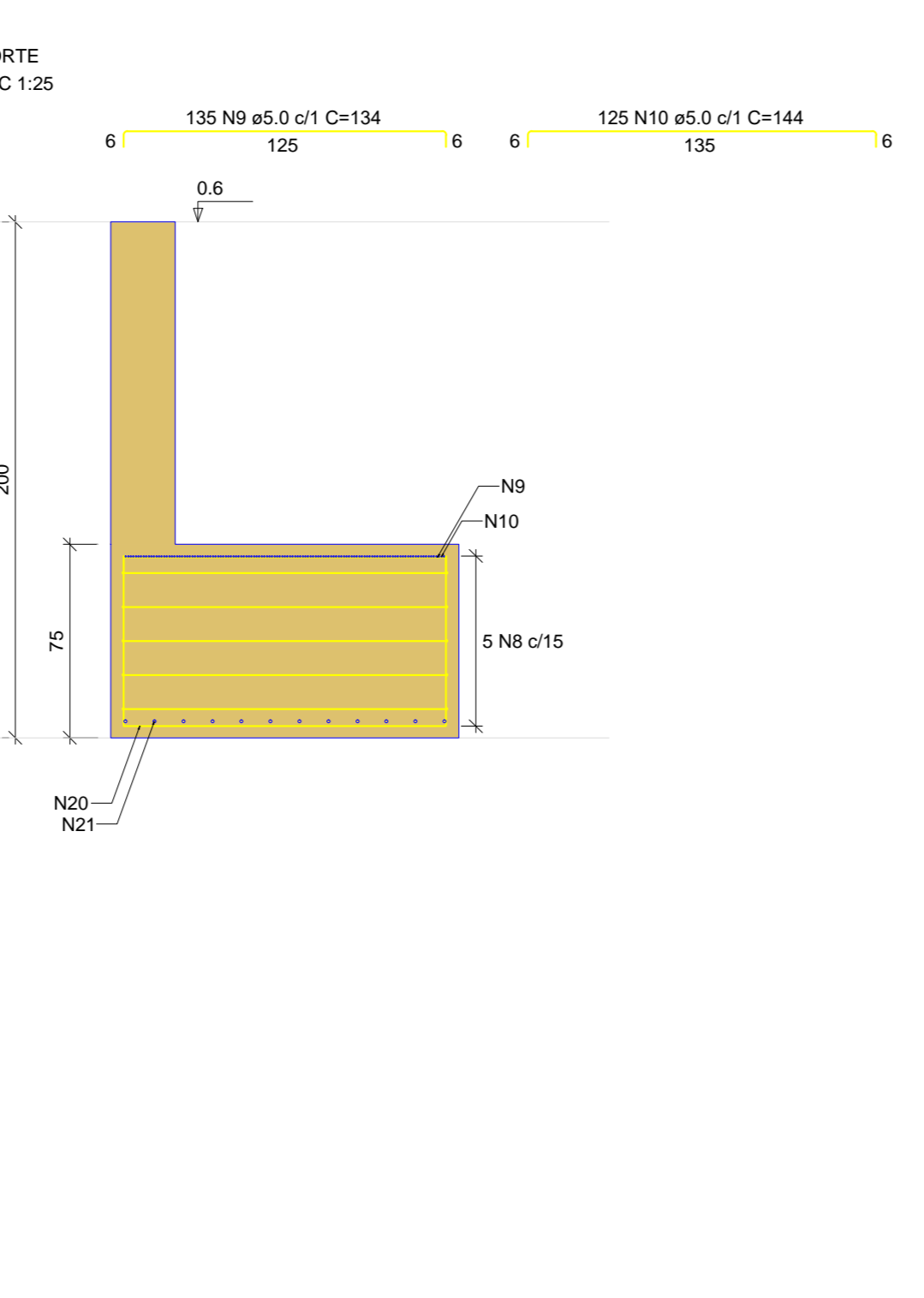
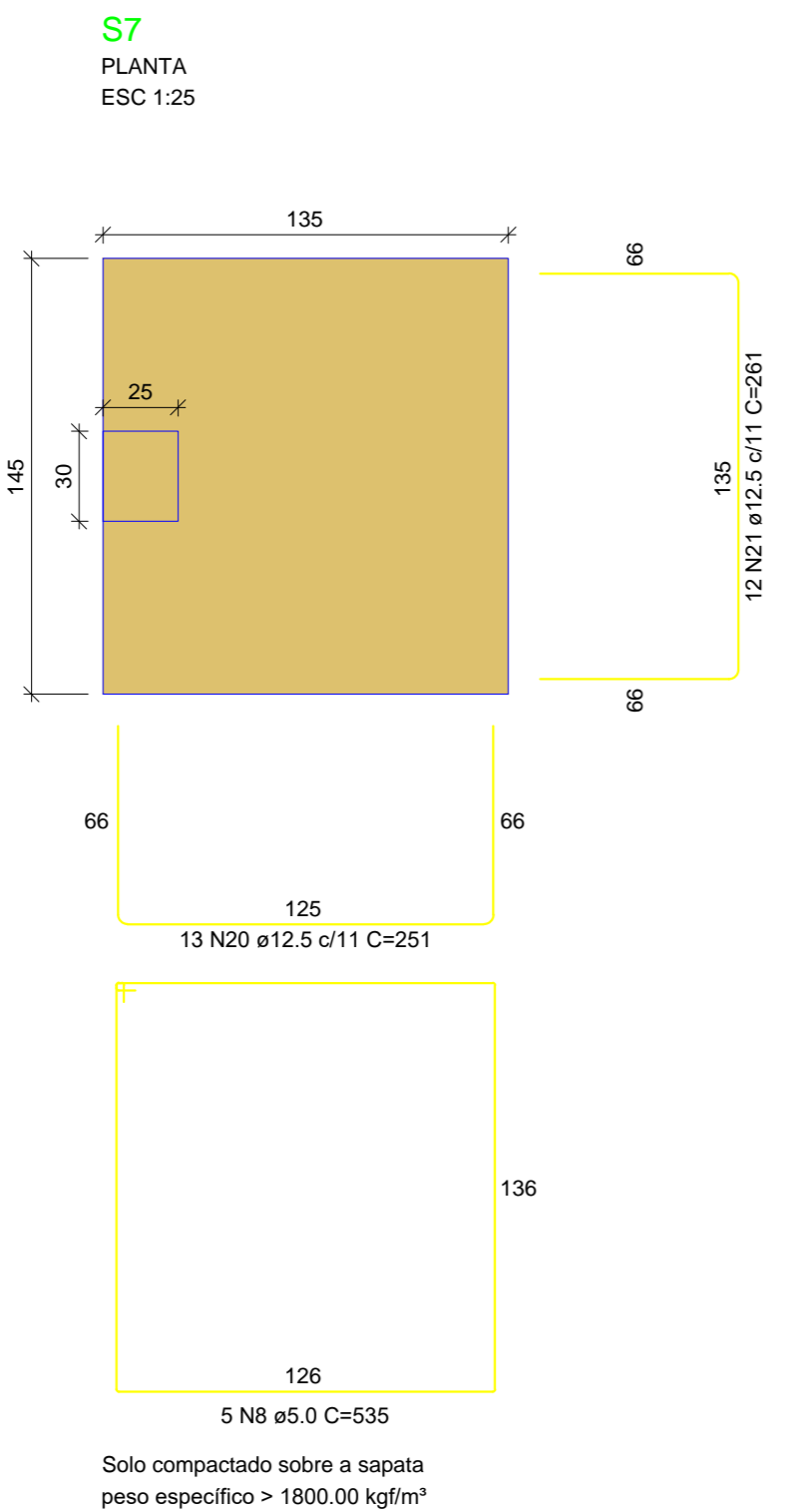
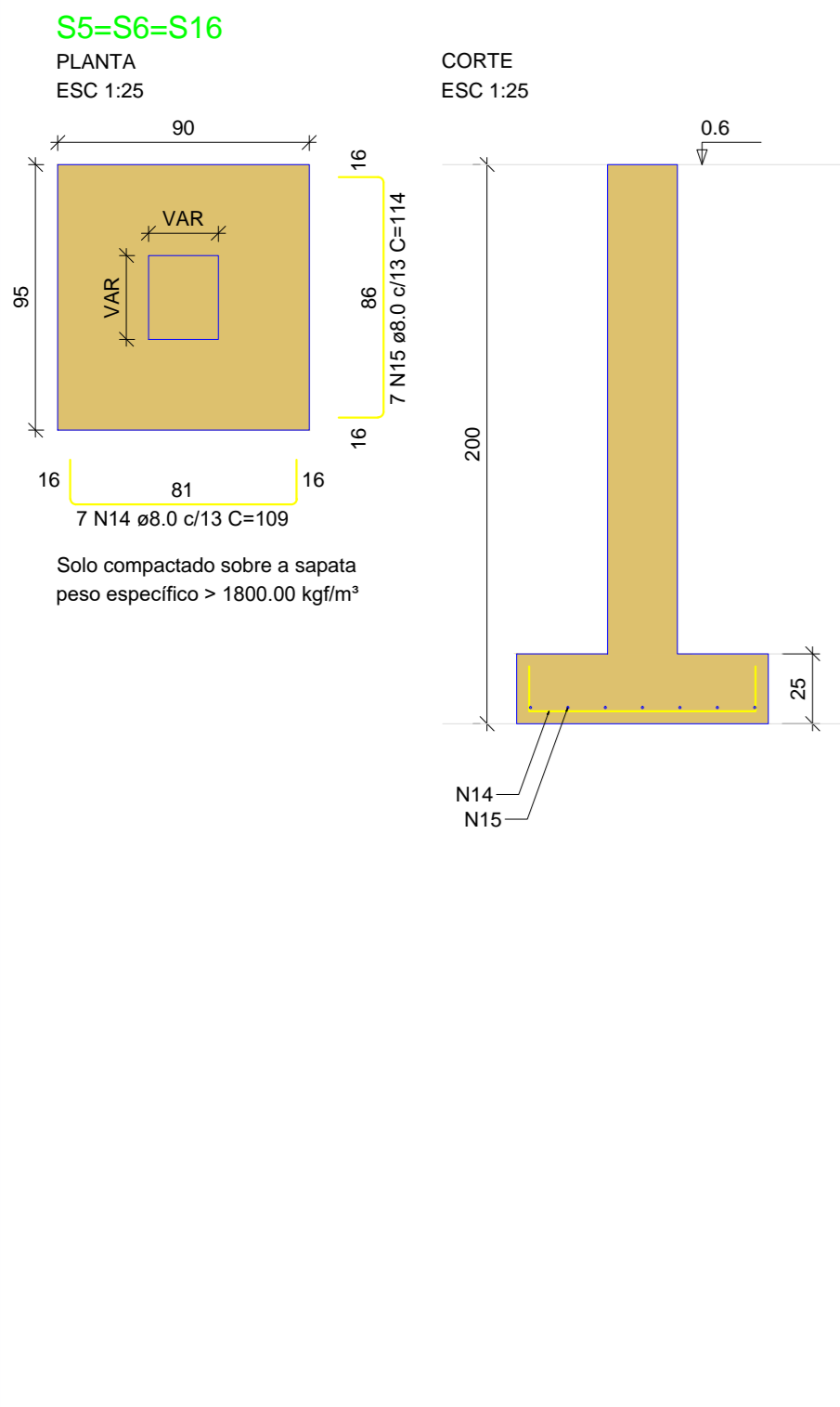
  

RESUMO DO AÇO

AÇO	DIAM (mm)	C.TOTAL (m)	PESO + 10% (kg)
CA50	8.0	81.5	35.4
	10.0	92.7	62.9
CA60	12.5	156.3	165.7
	5.0	1258	213.3

PESO TOTAL (kg)  
CA50 263.9  
CA60 213.3

Volume de concreto (C-25) = 6.23 m³  
Área de forma = 21.23 m²



EDIFICAÇÃO PÚBLICA - AMPLIAÇÃO Prefeitura Municipal de Rolante

Projeto Estrutural

obra: Casa da Colônia material: Alvenaria

local: Av. Getúlio Vargas, 131 - Centro

prancha: Sapatas nº: S 01

extensão/área: 259,94 m² escala: indicada unidade: centímetro data: Abril/2020

proprietário: responsável técnico:

Régis Luiz Zimmer Prefeito Municipal Jainara Garcia Fischer Eng. Civil CREA/RS 237284