

EDIFICAÇÃO PÚBLICA - AMPLIAÇÃO

Prefeitura  
Municipal de

**Rolante**

Projeto Sanitário

obra:

Casa da Colônia

material:

Alvenaria

local:

Av. Getúlio Vargas, 131 - Centro

prancha:

Planta Baixa

nº: **S 01**

extensão/área:

259,94 m<sup>2</sup>

escala:

indicada

unidade:


centímetro

data:

Abril/2020

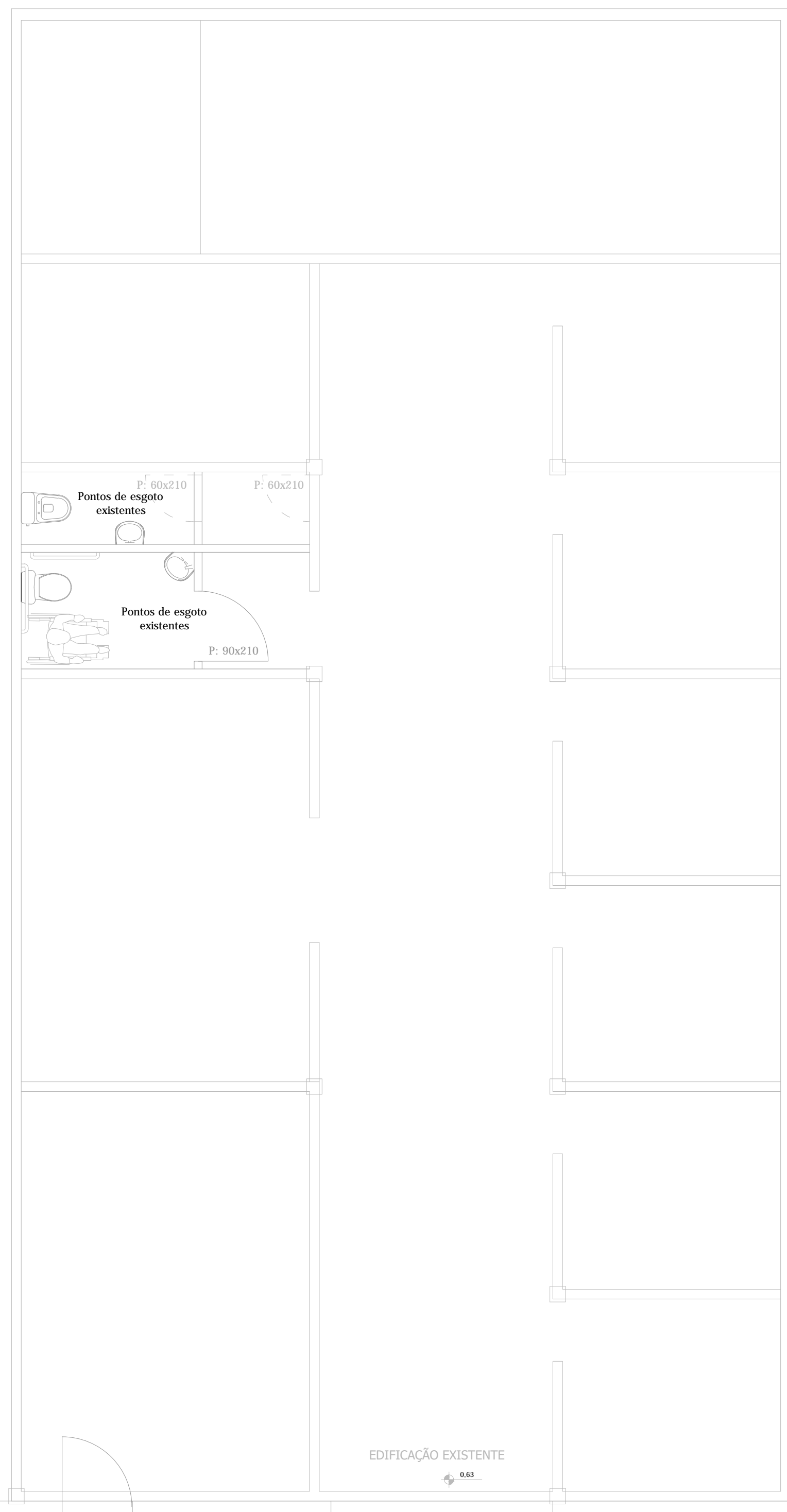


proprietário:

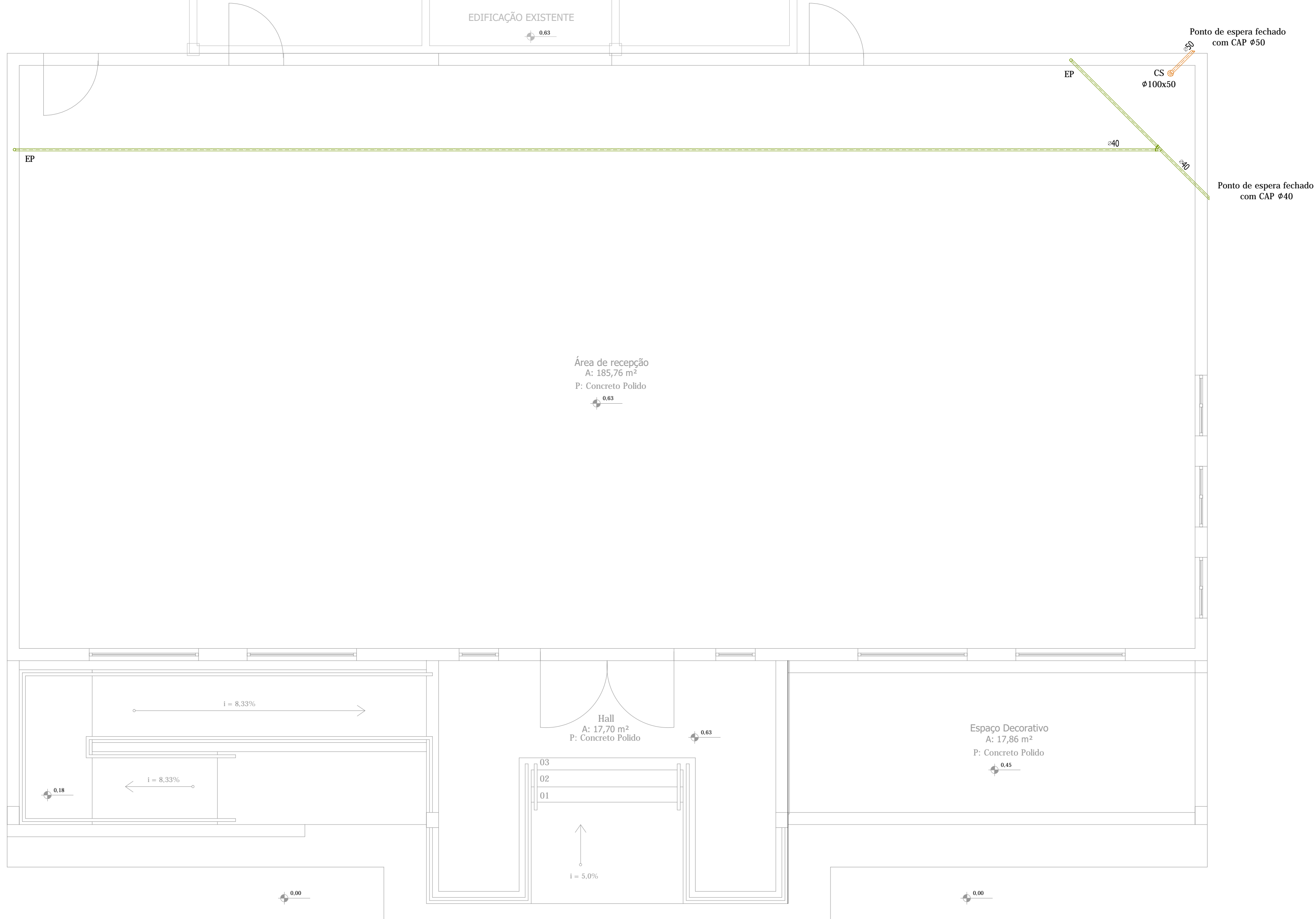
  
Regis Luiz Zimmer  
Prefeito Municipal

responsável técnico:

  
Jainara Garcia Fischer  
Eng. Civil CREA/RS 237284



LEGENDA - SANITÁRIO	
CS	Caixa sifonada
E	Espera para pia cozinha



PLANTA BAIXA - SANITÁRIO  
Esc: 1/50

EDIFICAÇÃO PÚBLICA - AMPLIAÇÃO Prefeitura Municipal de **Rolante**

Projeto Sanitário obra: Casa da Colônia material: Alvenaria

local: Av. Getúlio Vargas, 131 - Centro

prancha: Planta Baixa n°: S 01

extensão/área: 259,94 m<sup>2</sup> escala: indicada unidade: centímetro data: Abril/2020

proprietário: responsável técnico:

Régis Luiz Zimmer Prefeito Municipal Jainara Garcia Fischer Eng. Civil CREA/RS 237284