

EDIFICAÇÃO PÚBLICA - AMPLIAÇÃO

Prefeitura
Municipal de

Rolante

Projeto Estrutural

obra:

Casa da Colônia

material:

Alvenaria

local:

Av. Getúlio Vargas, 131 - Centro

prancha:

Pilares

nº:

P 04

extensão/área:

259,94 m²

escala:

indicada

unidade:

centímetro

data:

Abril/2020



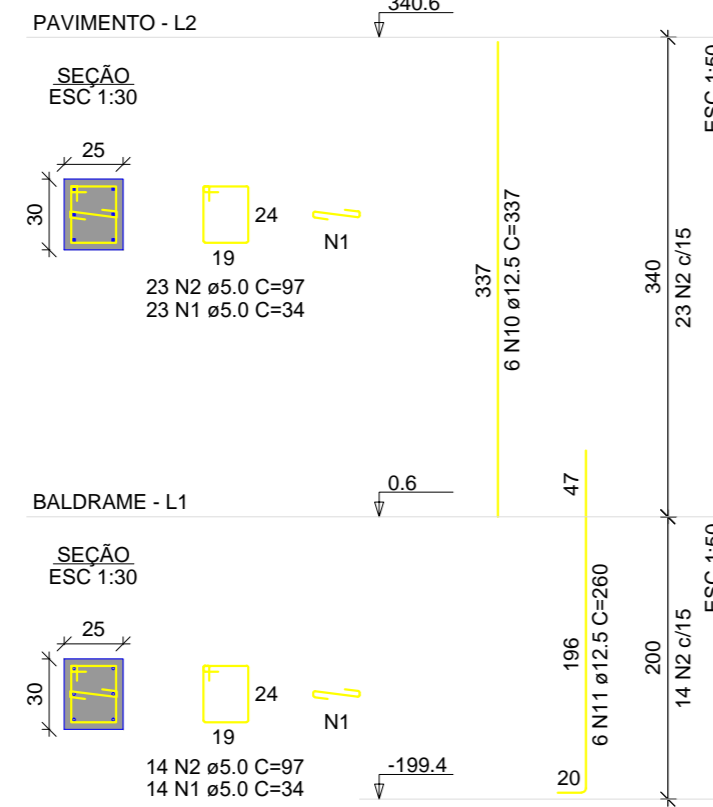
proprietário:

Régis Luiz Zimmer
Régis Luiz Zimmer
Prefeito Municipal

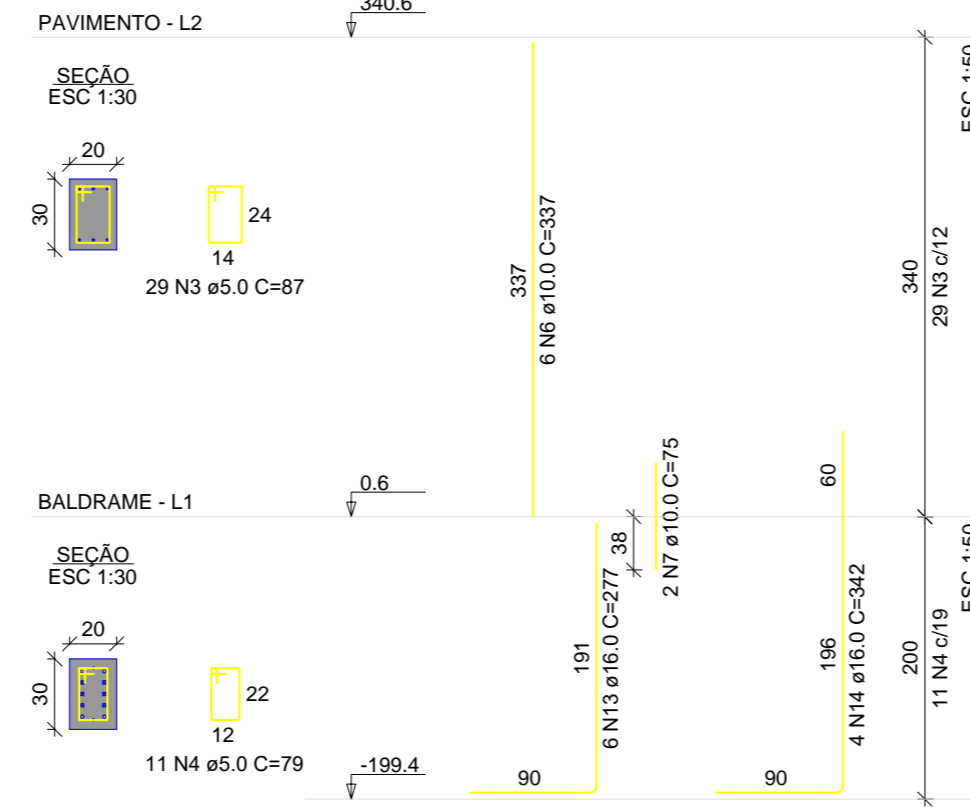
responsável técnico:

Jainara Garcia Fischer
Jainara Garcia Fischer
Eng. Civil CREA/RS 237284

P16



P17



RELAÇÃO DO AÇO

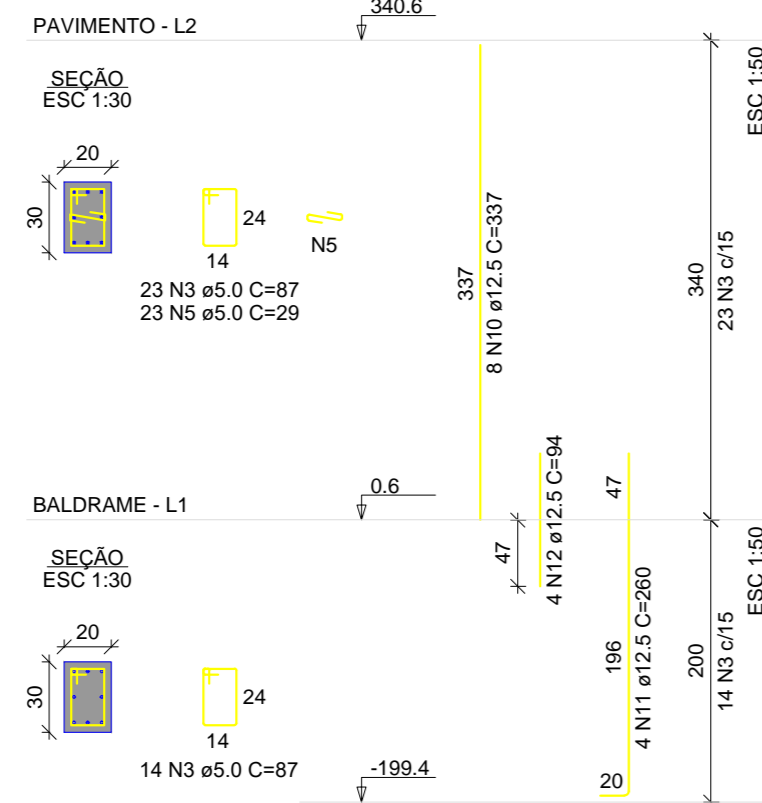
AÇO	N	DIAM (mm)	QUANT	C.UNIT (cm)	C.TOTAL (cm)
CA60	1	5.0	37	34	1258
	2	5.0	37	97	3589
	3	5.0	135	87	11745
	4	5.0	28	79	2212
	5	5.0	23	29	667
CA50	6	10.0	12	337	4044
	7	10.0	2	75	150
	8	10.0	4	210	840
	9	10.0	6	252	1512
	10	12.5	20	337	6740
	11	12.5	10	260	2600
	12	12.5	10	94	940
	13	16.0	6	277	1662
	14	16.0	4	342	1368

RESUMO DO AÇO

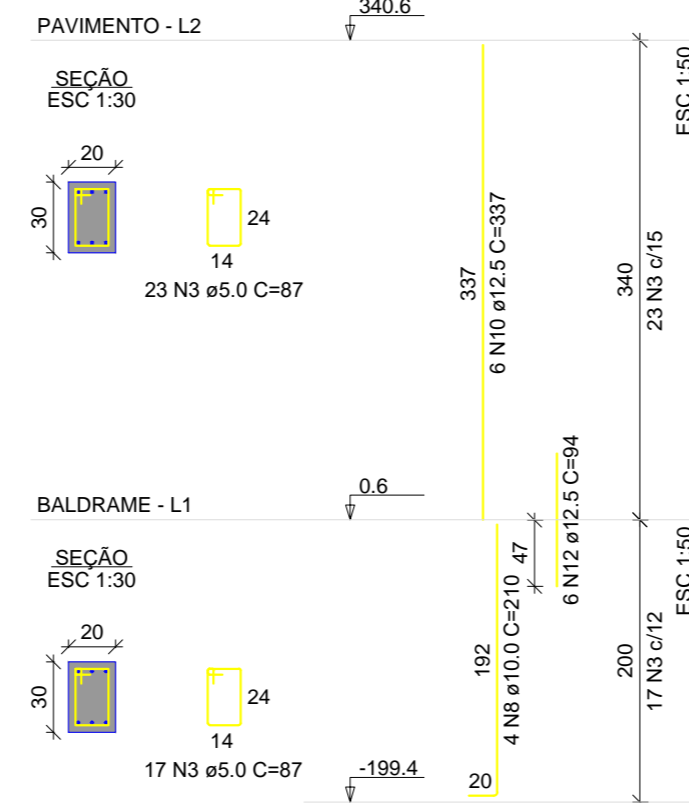
AÇO	DIAM (mm)	C.TOTAL (m)	PESO + 10% (kg)
CA50	10.0	65.5	44.4
	12.5	102.8	108.9
	16.0	30.3	52.6
	5.0	194.7	33
PESO TOTAL (kg)			
CA50		205.9	
CA60		33	

Volume de concreto (C-25) = 1.70 m³
Área de forma = 27.54 m²

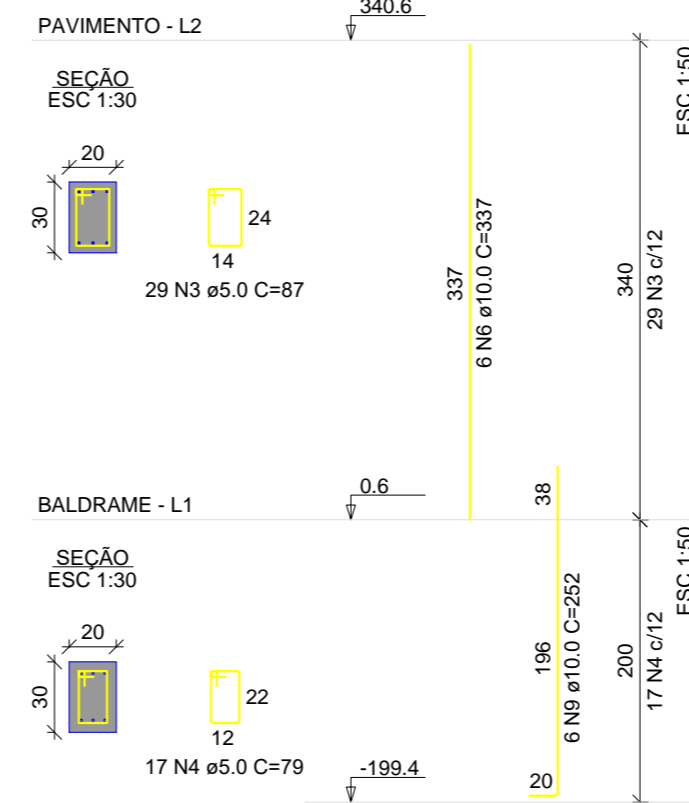
P18



P19



P20



EDIFICAÇÃO PÚBLICA - AMPLIAÇÃO

Prefeitura Municipal de

Rolante

Projeto Estrutural

obra: Casa da Colônia

material: Alvenaria

local: Av. Getúlio Vargas, 131 - Centro

prancha: Pilares

nº: P 04

extensão/área: 259,94 m²

escala: indicada

unidade: centímetro

data: Abril/2020



proprietário:

responsável técnico:

Régis Luiz Zimmer
Prefeito Municipal

Jainara Garcia Fischer
Eng. Civil CREA/RS 237284