

EDIFICAÇÃO PÚBLICA - AMPLIAÇÃO

Prefeitura
Municipal de

Rolante

Projeto Estrutural

obra:

Casa da Colônia

material:

Alvenaria

local:

Av. Getúlio Vargas, 131 - Centro

prancha:

Pilares

n°: **P 03**

extensão/área:

259,94 m²

escala:

indicada

unidade:

centímetro

data:

Abril/2020



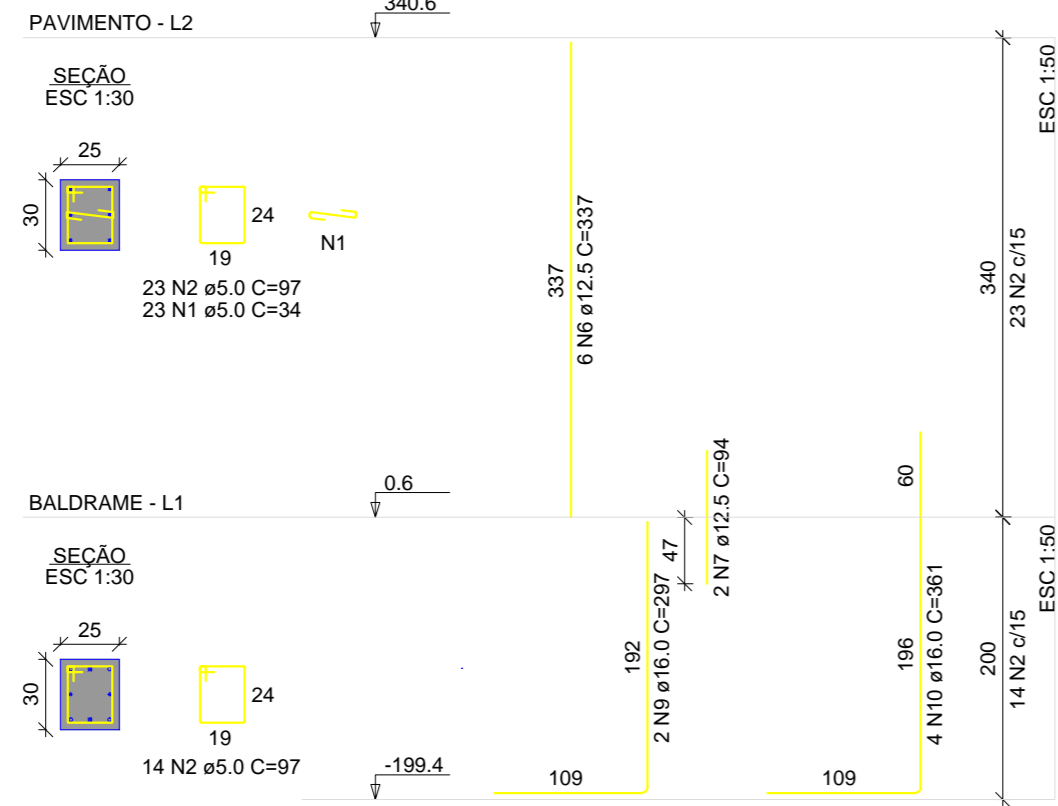
proprietário:

Regis Luiz Zimmer
Regis Luiz Zimmer
Prefeito Municipal

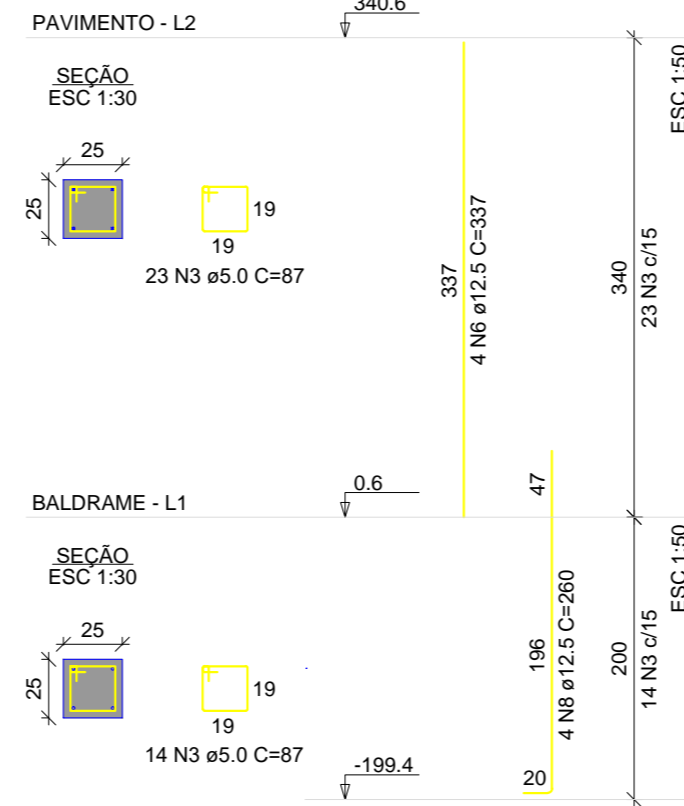
responsável técnico:

Jainara Fischer
Jainara Garcia Fischer
Eng. Civil CREA/RS 237284

P11



P12



RELAÇÃO DO AÇO

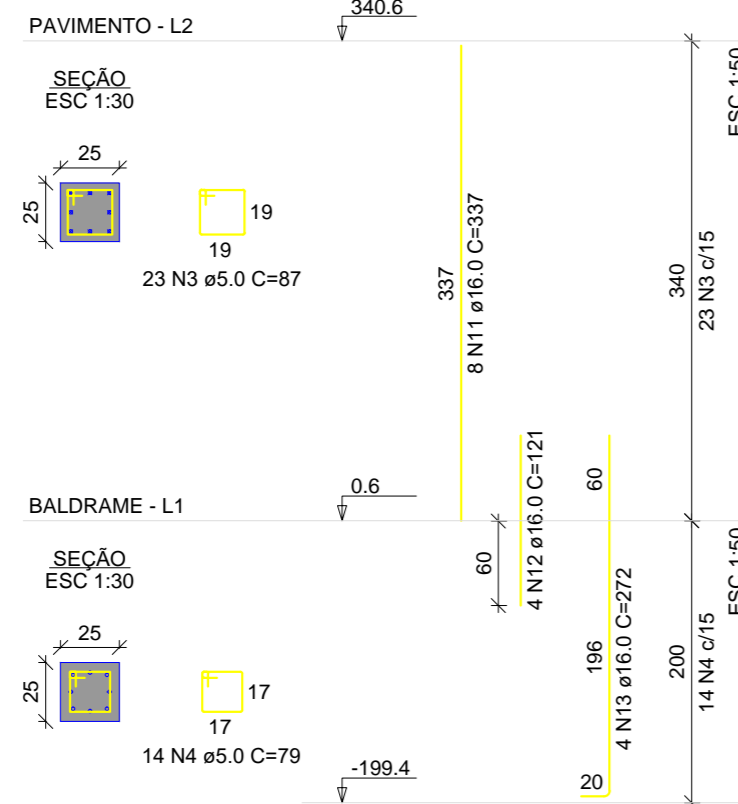
AÇO	N	DIAM (mm)	QUANT	C.UNIT (cm)	C.TOTAL (cm)
CA60	1	5.0	23	34	782
	2	5.0	37	97	3589
	3	5.0	126	87	10962
	4	5.0	28	79	2212
CA50	5	10.0	4	337	1348
	6	12.5	10	337	3370
	7	12.5	2	94	188
	8	12.5	8	260	2080
	9	16.0	2	297	594
	10	16.0	4	361	1444
	11	16.0	16	337	5392
	12	16.0	8	121	968
	13	16.0	8	272	2176

RESUMO DO AÇO

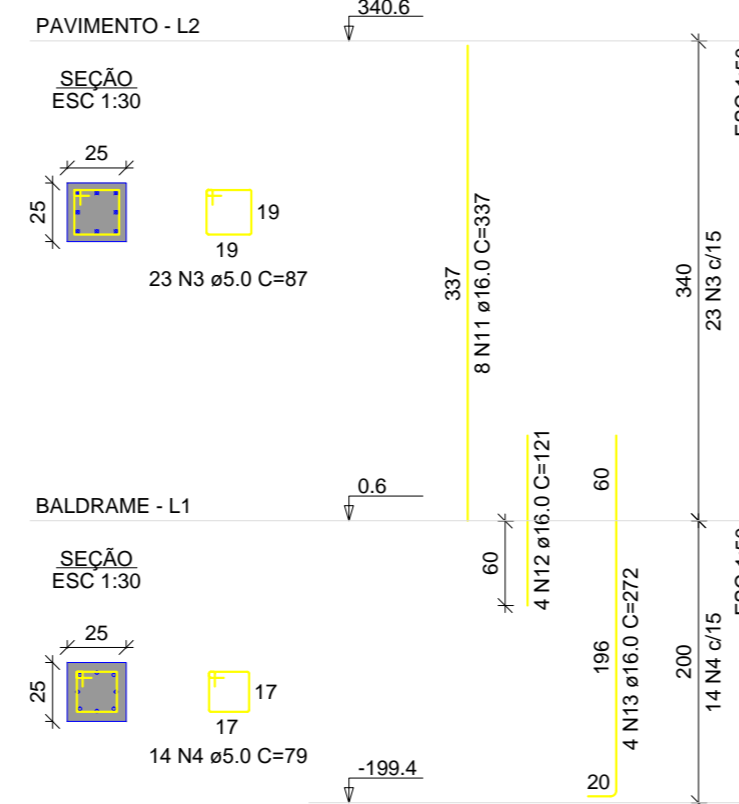
AÇO	DIAM (mm)	C.TOTAL (m)	PESO + 10% (kg)
CA50	10.0	13.5	9.1
	12.5	56.4	59.7
CA60	16.0	105.7	183.6
	5.0	175.5	29.7
PESO TOTAL (kg)			
CA50		252.5	
CA60		29.7	

Volume de concreto (C-25) = 1.75 m³
Área de forma = 27.54 m²

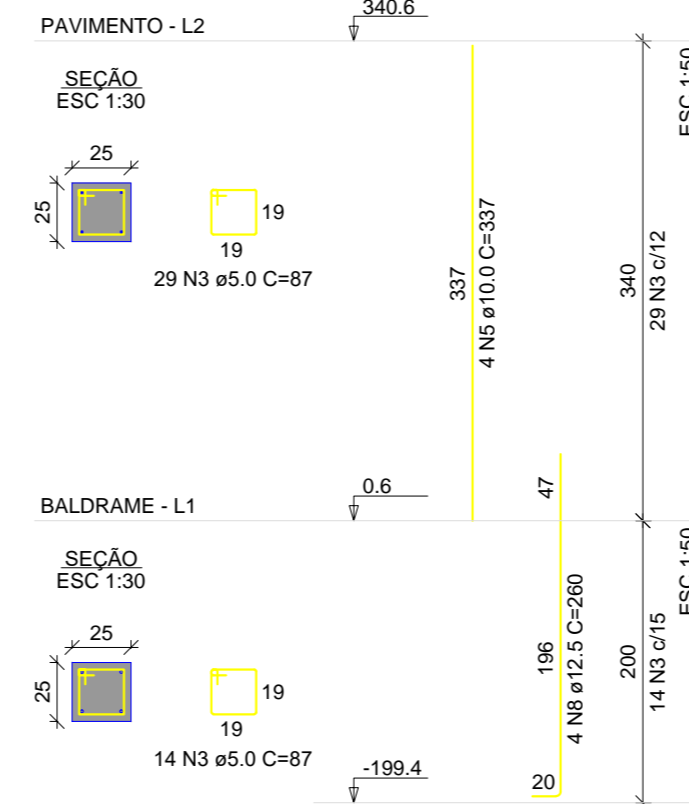
P13



P14



P15



EDIFICAÇÃO PÚBLICA - AMPLIAÇÃO

Prefeitura Municipal de

Rolante

Projeto Estrutural

obra: Casa da Colônia

material: Alvenaria

local: Av. Getúlio Vargas, 131 - Centro

prancha: Pilares

nº: P 03

extensão/área: 259,94 m²

escala: indicada

unidade: centímetro

data: Abril/2020



proprietário:

responsável técnico:

Régis Luiz Zimmer
Prefeito Municipal

Jainara Garcia Fischer
Eng. Civil CREA/RS 237284