

EDIFICAÇÃO PÚBLICA - AMPLIAÇÃO

Prefeitura
Municipal de

Rolante

Projeto Estrutural

obra:

Casa da Colônia

material:

Alvenaria

local:

Av. Getúlio Vargas, 131 - Centro

prancha:

Pilares

nº:

P 02

extensão/área:

259,94 m²

escala:

indicada

unidade:

centímetro

data:

Abril/2020

proprietário:

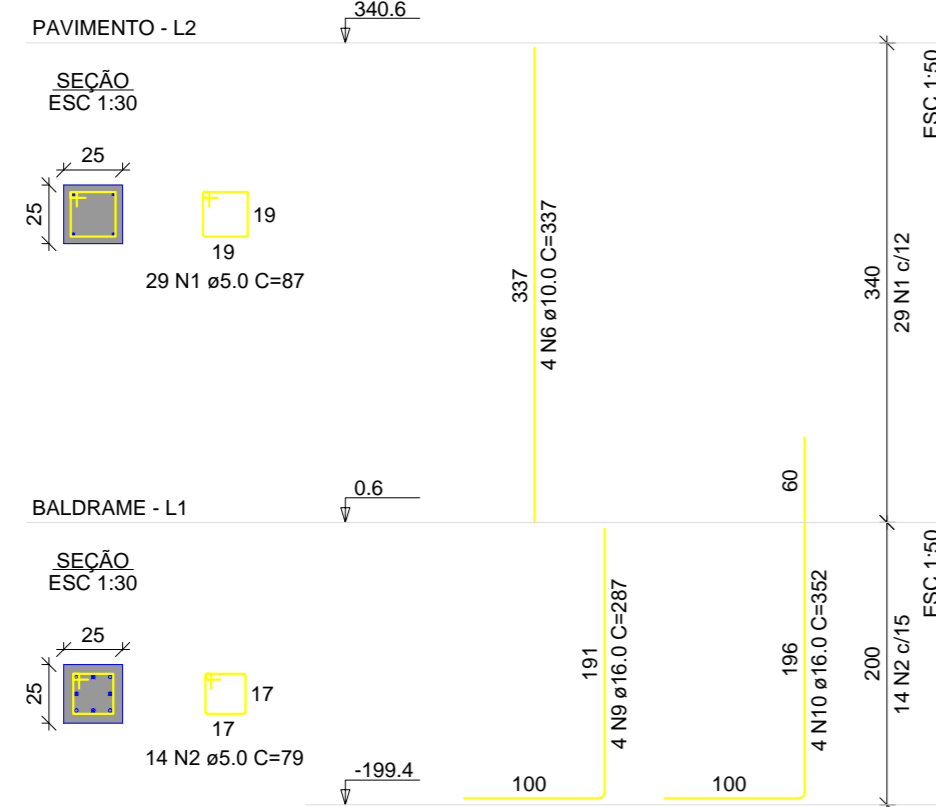


Régis Luiz Zimmer
Prefeito Municipal

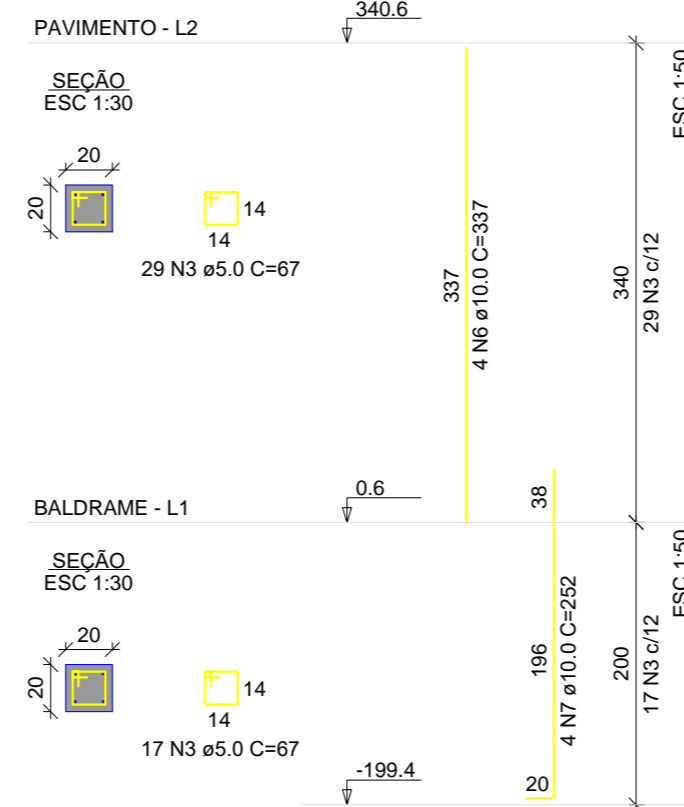
responsável técnico:

Jainara Garcia Fischer
Jainara Garcia Fischer
Eng. Civil CREA/RS 237284

P4



P5



RELAÇÃO DO AÇO

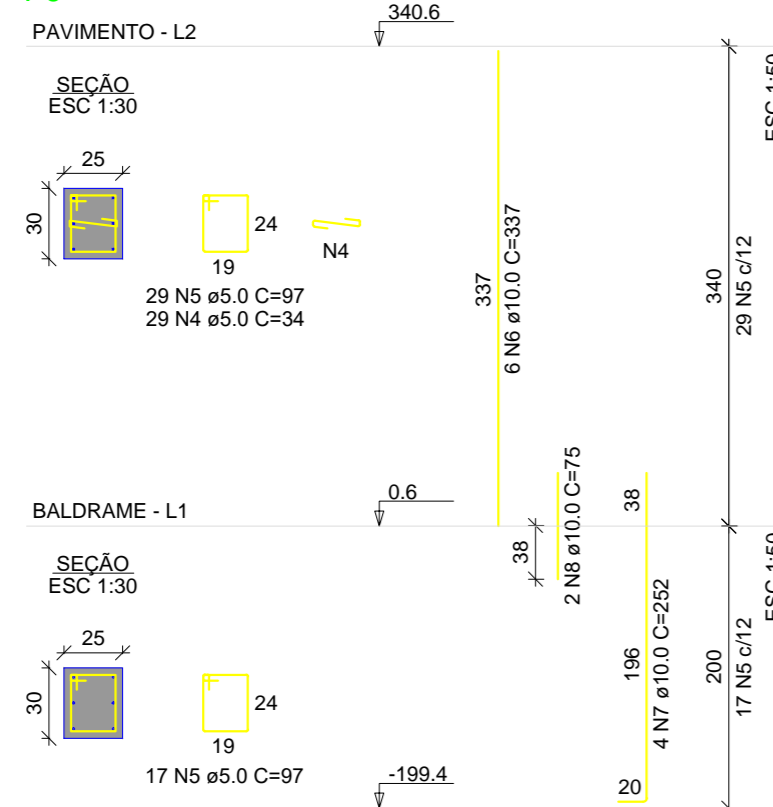
AÇO	N	DIAM (mm)	QUANT	C.UNIT (cm)	C.TOTAL (cm)
CA60	1	5.0	29	87	2523
	2	5.0	14	79	1106
	3	5.0	46	67	3082
	4	5.0	29	34	986
	5	5.0	135	97	13095
CA50	6	10.0	28	337	9436
	7	10.0	16	252	4032
	8	10.0	4	75	300
	9	16.0	4	287	1148
	10	16.0	4	352	1408
	11	16.0	4	297	1188
	12	16.0	4	361	1444

RESUMO DO AÇO

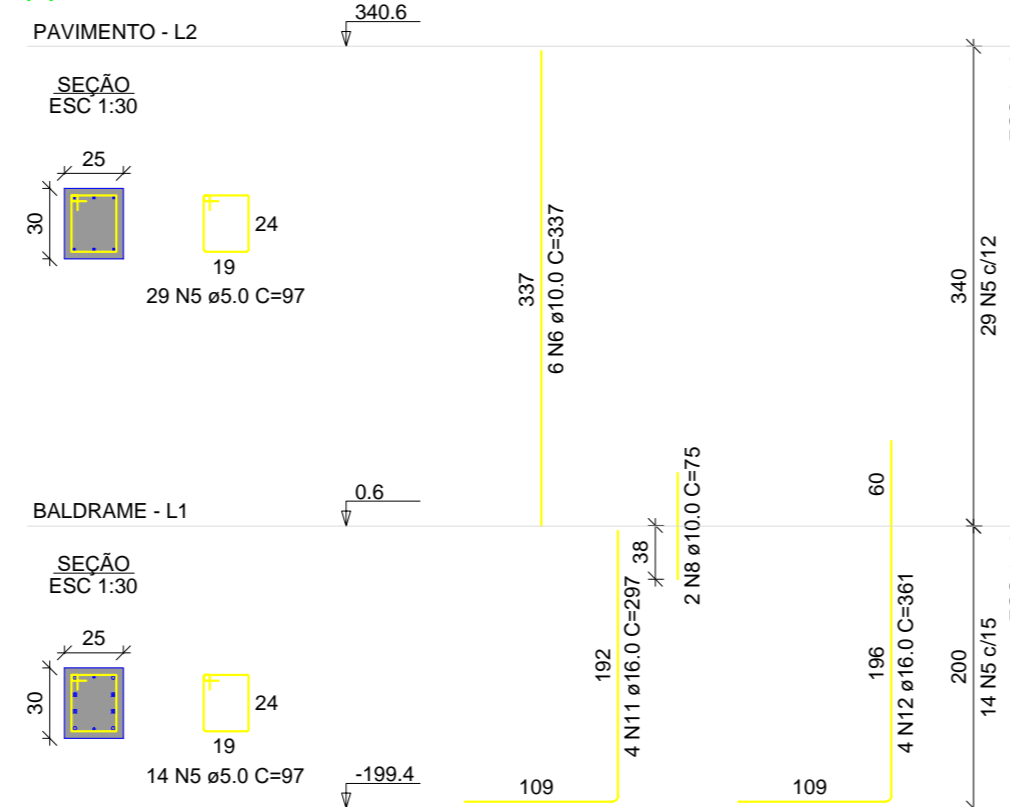
AÇO	DIAM (mm)	C.TOTAL (m)	PESO + 10% (kg)
CA50	10.0	137.7	93.4
CA60	16.0	51.9	90.1
	5.0	207.9	35.3
PESO TOTAL (kg)			
CA50		183.4	
CA60		35.3	

Volume de concreto (C-25) = 1.77 m³
Área de forma = 27.54 m²

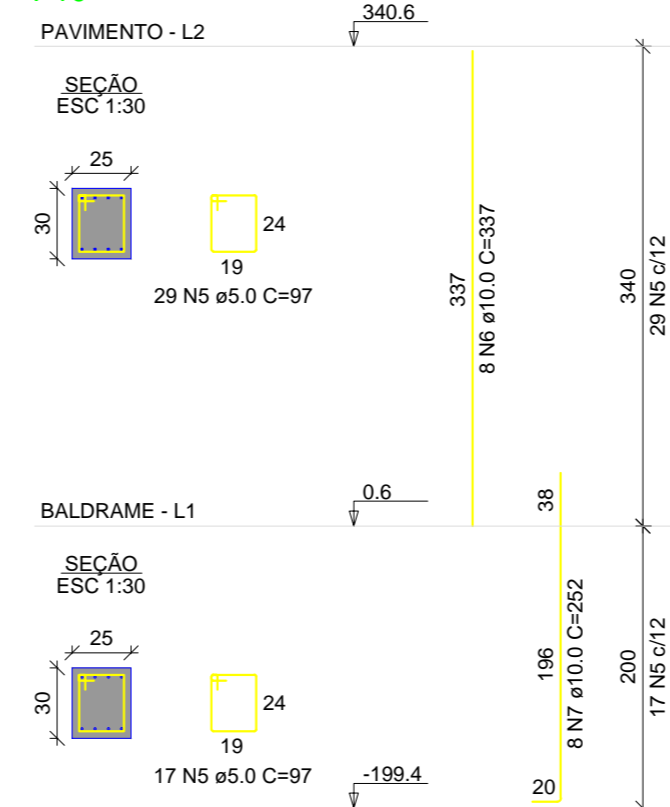
P6



P7



P10



EDIFICAÇÃO PÚBLICA - AMPLIAÇÃO

Prefeitura Municipal de

Rolante

Projeto Estrutural

obra: Casa da Colônia

material: Alvenaria

local: Av. Getúlio Vargas, 131 - Centro

prancha: Pilares

nº: P 02

extensão/área: 259,94 m²

escala: indicada

unidade: centímetro

data: Abril/2020



proprietário:

responsável técnico:

Régis Luiz Zimmer
Prefeito Municipal

Jainara Garcia Fischer
Eng. Civil CREA/RS 237284