

EDIFICAÇÃO PÚBLICA - AMPLIAÇÃO

Prefeitura  
Municipal de

**Rolante**

Projeto Estrutural

obra:

Casa da Colônia

material:

Alvenaria

local:

Av. Getúlio Vargas, 131 - Centro

prancha:

Pilares

nº:

P 01

extensão/área:

259,94 m<sup>2</sup>

escala:

indicada

unidade:

centímetro

data:

Abril/2020



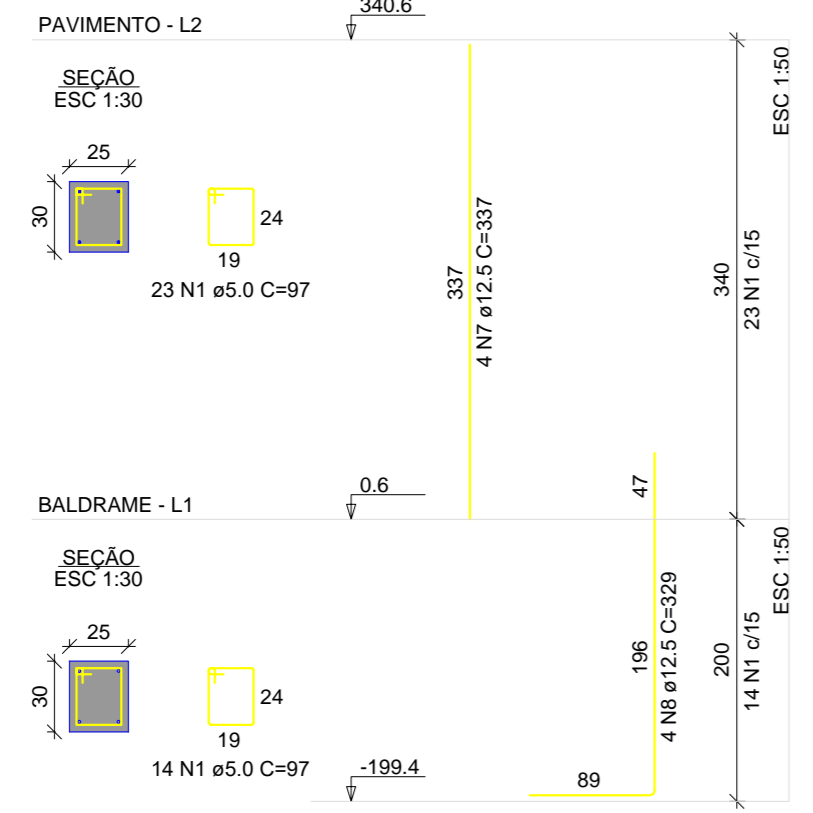
proprietário:

Régis Luiz Zimmer  
Prefeito Municipal

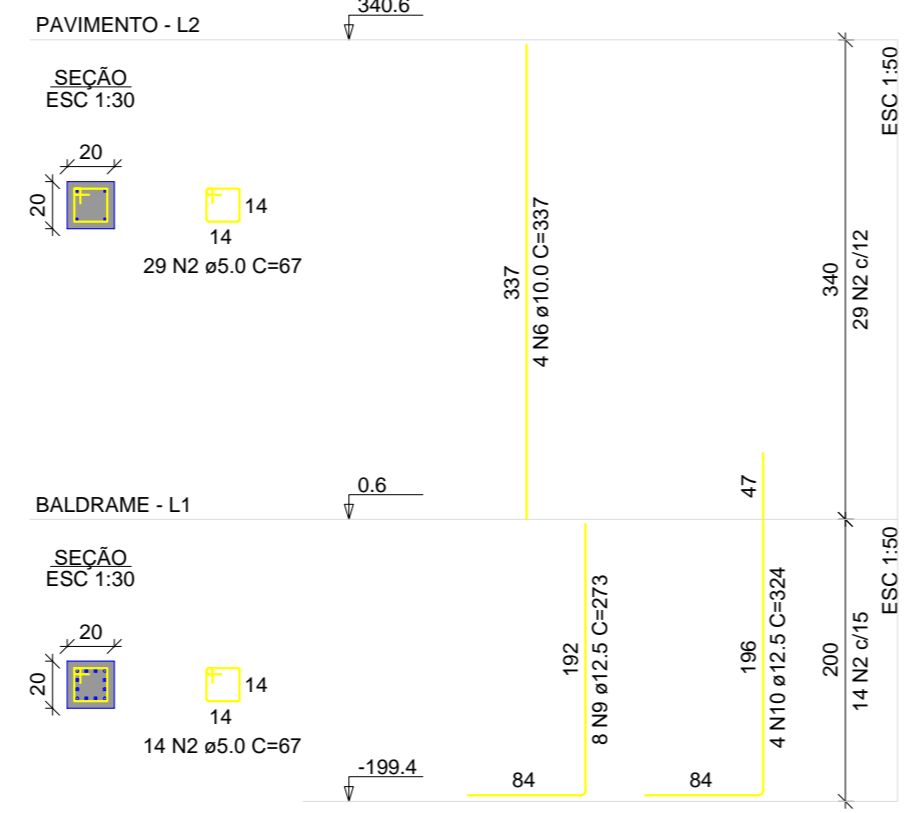
responsável técnico:

Jainara Fischer  
Jainara Garcia Fischer  
Eng. Civil CREA/RS 237284

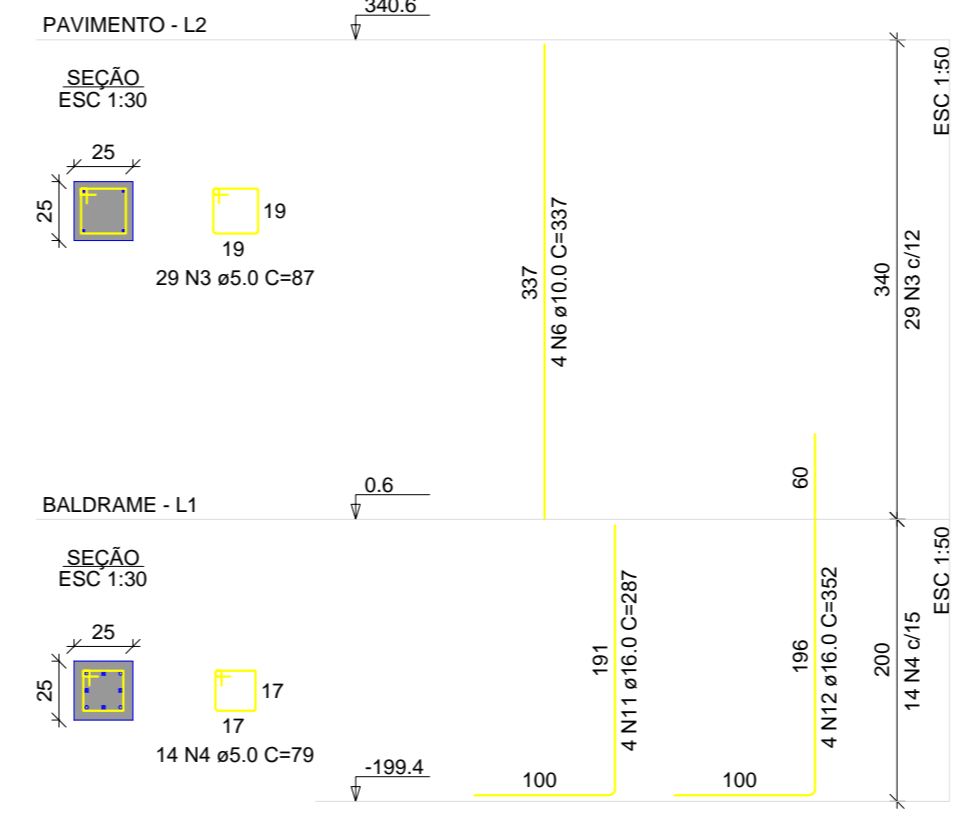
P1



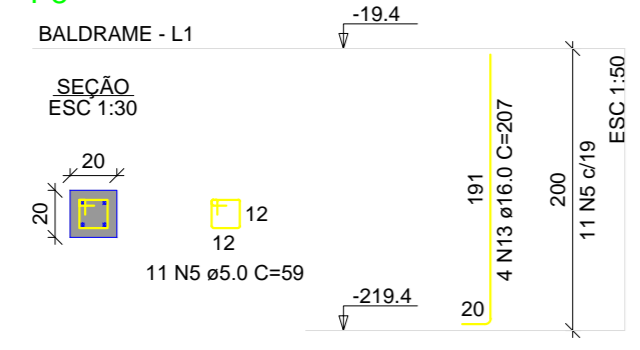
P2



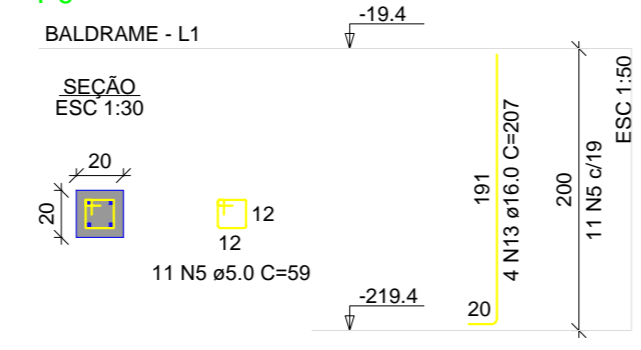
P3



P8



P9



RELAÇÃO DO AÇO

AÇO	N	DIAM (mm)	QUANT	C.UNIT (cm)	C.TOTAL (cm)
CA60	1	5.0	37	97	3589
	2	5.0	43	67	2881
	3	5.0	29	87	2523
	4	5.0	14	79	1106
CA50	5	5.0	22	59	1298
	6	10.0	8	337	2696
	7	12.5	4	337	1348
	8	12.5	4	329	1316
	9	12.5	8	273	2184
	10	12.5	4	324	1296
	11	16.0	4	287	1148
	12	16.0	4	352	1408
	13	16.0	8	207	1656

RESUMO DO AÇO

AÇO	DIAM (mm)	C.TOTAL (m)	PESO + 10% (kg)
CA50	10.0	27	18.3
	12.5	61.4	65.1
CA60	16.0	42.1	73.1
	5.0	114	19.3
PESO TOTAL (kg)			
CA50	156.5		
CA60	19.3		

Volume de concreto (C-25) = 1.12 m³  
Área de forma = 18.86 m²

EDIFICAÇÃO PÚBLICA - AMPLIAÇÃO

Prefeitura Municipal de

# Rolante

Projeto Estrutural

obra: Casa da Colônia

material: Alvenaria

local: Av. Getúlio Vargas, 131 - Centro

prancha: Pilares

nº: P 01

extensão/área: 259,94 m²

escala: indicada

unidade: centímetro

data: Abril/2020



proprietário:

responsável técnico:

Régis Luiz Zimmer  
Prefeito Municipal

Jainara Garcia Fischer  
Eng. Civil CREA/RS 237284