

EDIFICAÇÃO PÚBLICA - AMPLIAÇÃO

Prefeitura
Municipal de

Rolante

Projeto Arquitetônico

obra:

Casa da Colônia

material:

Alvenaria

local:

Av. Getúlio Vargas, 131 - Centro

prancha:

Cortes A-A', B-B' e C-C'

nº: **A 05**

extensão/área:

259,94 m²

escala:

indicada

unidade:


centímetro

data:

Abril/2020

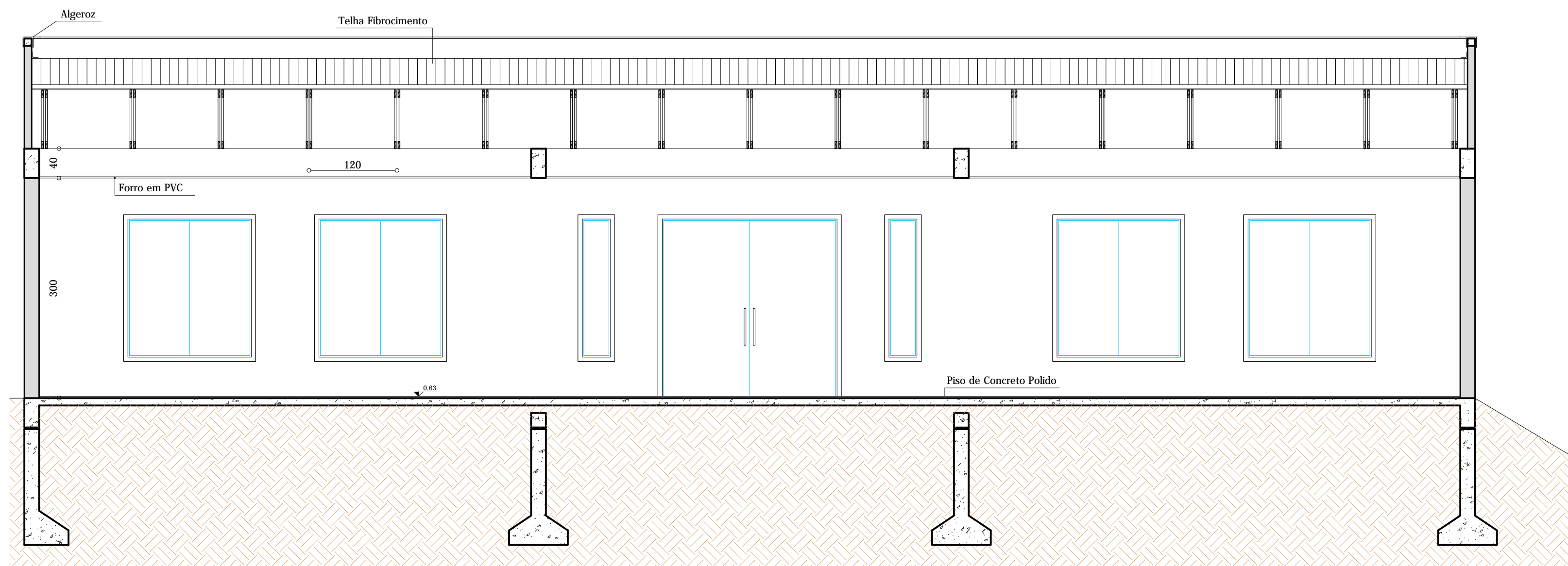


proprietário:

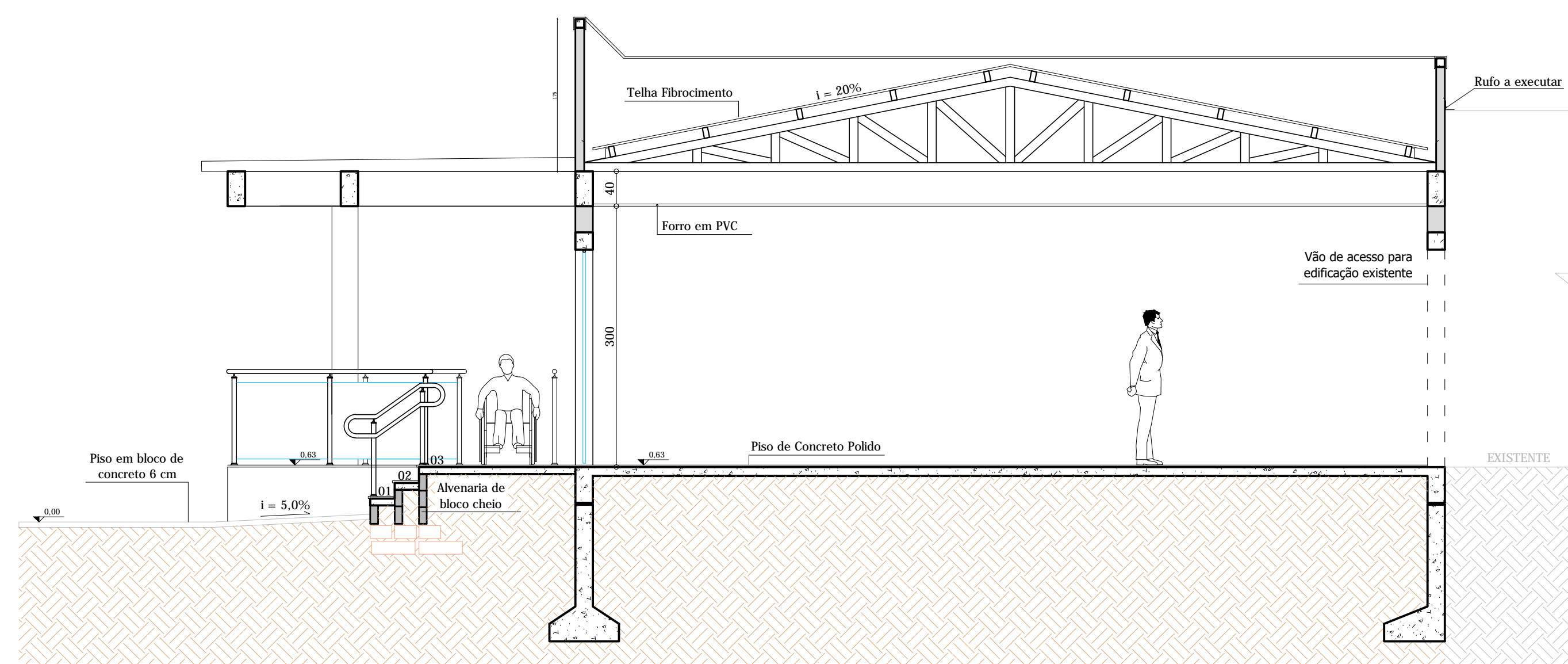

Régis Luiz Zimmer
Prefeito Municipal

responsável técnico:


Jainara Garcia Fischer
Eng. Civil CREA/RS 237284



CORTE A-A'
Esc: 1/50



CORTE B-B'
Esc: 1/50

EDIFICAÇÃO PÚBLICA - AMPLIAÇÃO Prefeitura Municipal de
Rolante
 Projeto Arquitetônico obra: Casa da Colônia material: Alvenaria
 local: Av. Getúlio Vargas, 131 - Centro
 prancha: Cortes A-A', B-B' e C-C' nº: A 05
 extensão/área: 259,94 m² escala: indicada unidade: centímetro data: Abril/2020



proprietário:

responsável técnico:

Régis Luiz Zimmer
Prefeito Municipal

Jainara Garcia Fischer
Eng. Civil CREA/RS 237284