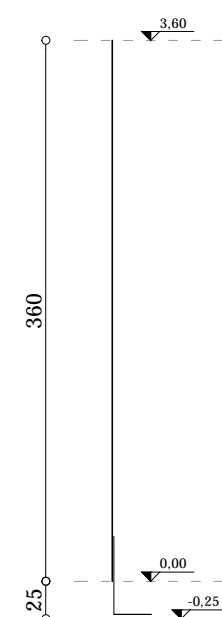
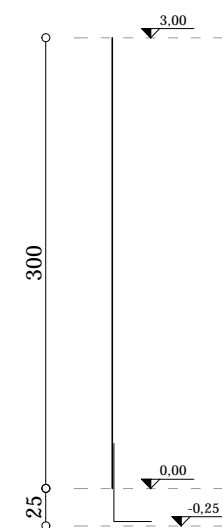
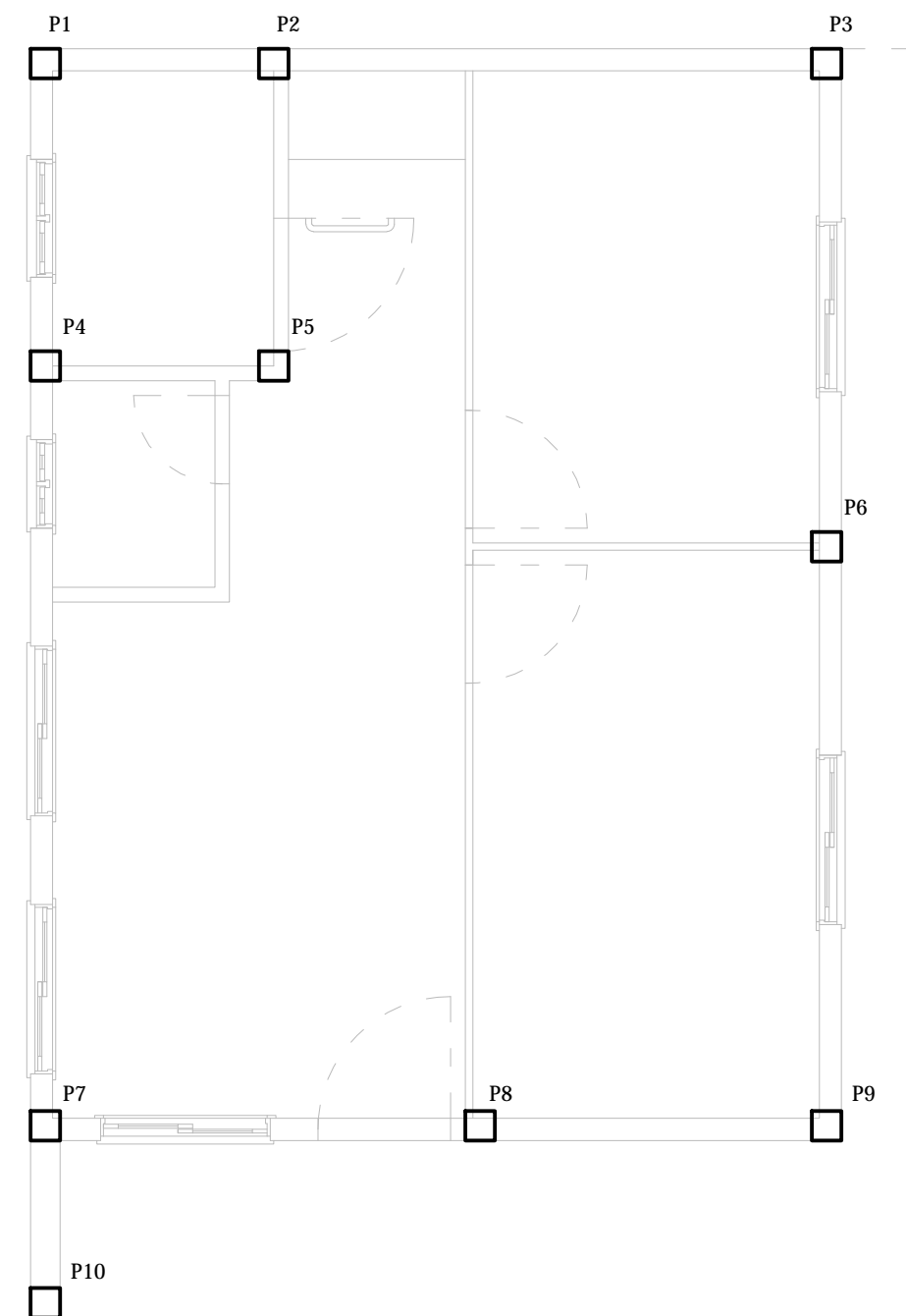


### PILARES

P1 ao P7 e P10  
20 x 20 cm - 4  $\phi$  10  
e -  $\phi$  5 c/ 15

P8 e P9  
20 x 20 cm - 6  $\phi$  10  
e -  $\phi$  5 c/ 15

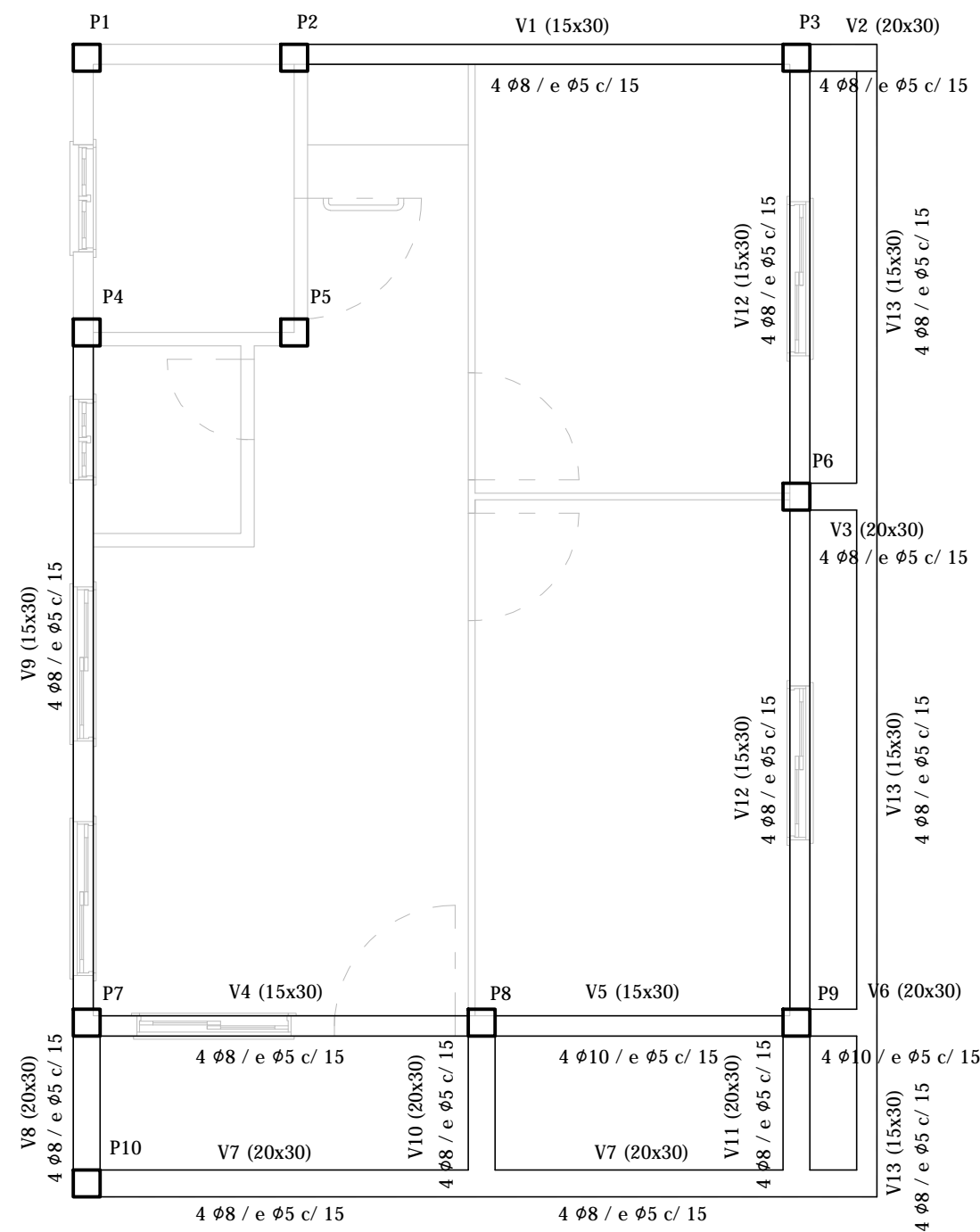
Concreto fck = 25 MPa  
Cobrimento = 2,5 cm



### VIGAS SUPERIORES - NÍVEL 3,0 M

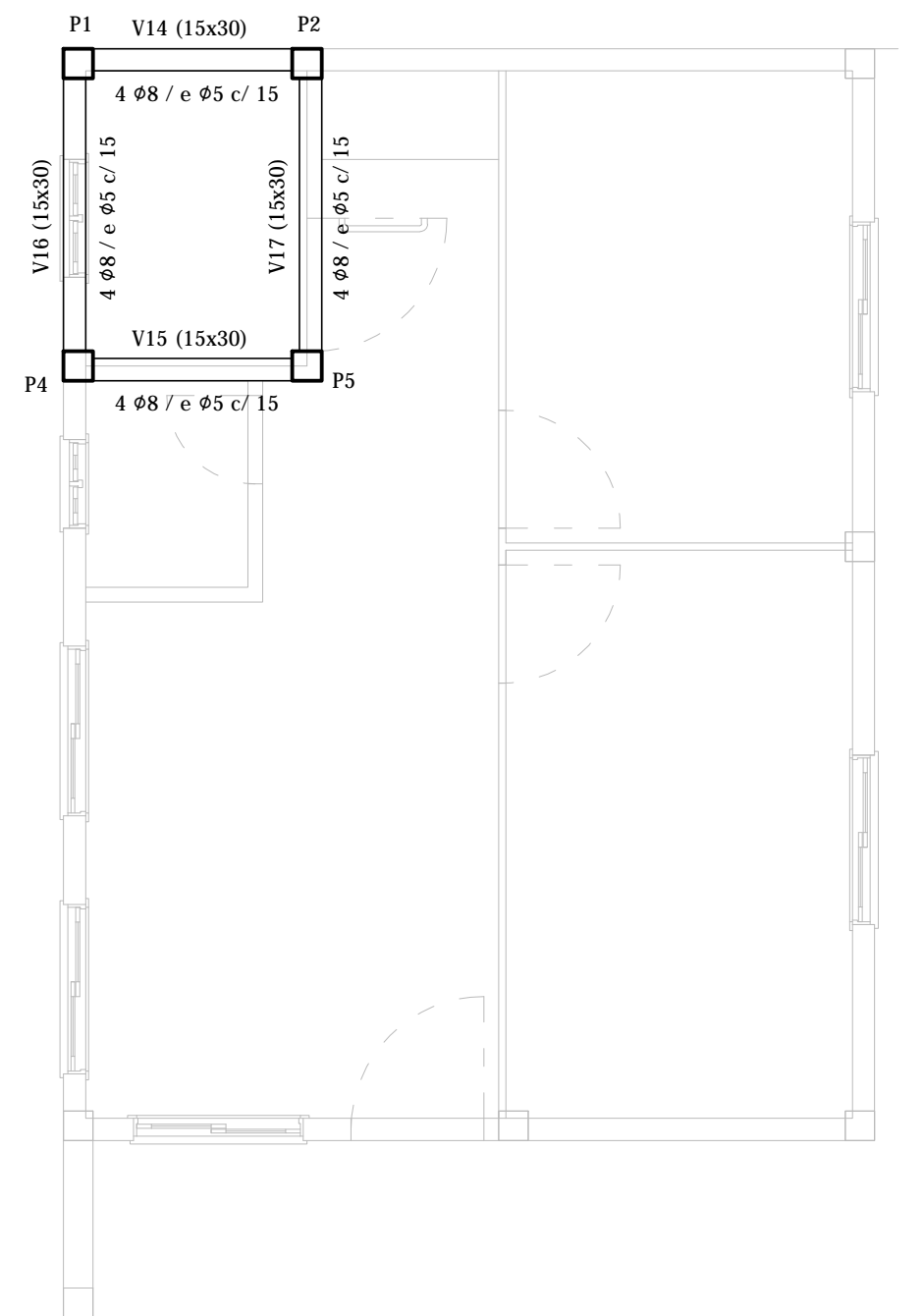
Viga 15x30 cm      Viga 20x30 cm

Concreto fck = 25 MPa  
Cobrimento = 2,5 cm



### VIGAS SUPERIORES - NÍVEL 3,6 M

Concreto fck = 25 MPa  
Cobrimento = 2,5 cm



EDIFICAÇÃO PÚBLICA

Prefeitura  
Municipal de

**Rolante**

materiais:  
Alvenaria

Projeto Estrutural

obra:  
UBS Canto dos Cardoso

local:  
Localidade Canto dos Cardoso

prancha:  
Pilares e Vigas

n.º:  
E 03

extensão/área:  
47,30 m<sup>2</sup>

escala:  
1/50

unidade:  
centímetro

data:  
Junho/2020



proprietário:

responsável técnico:

Régis Luiz Zimmer  
Prefeito Municipal

Jainara Garcia Fischer  
Eng. Civil CREA/RS 237284