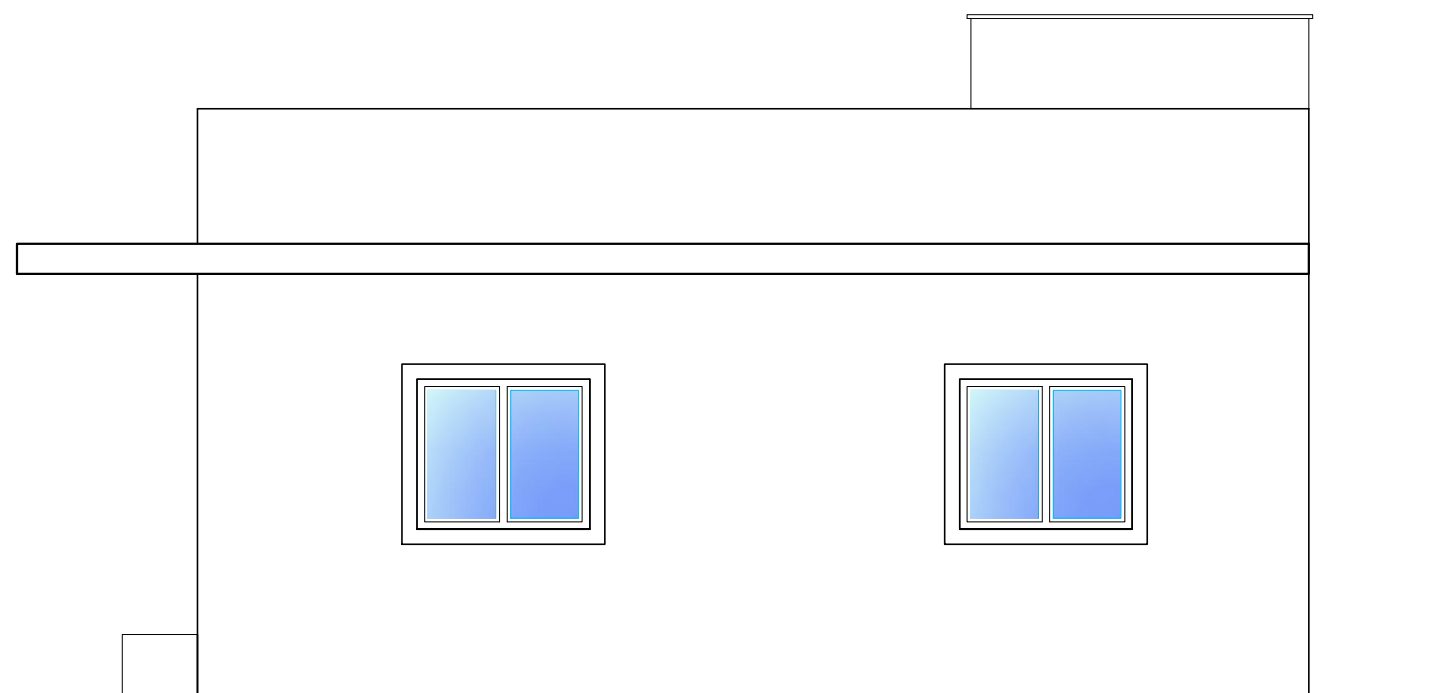


FACHADA SUL
Esc: 1/50



FACHADA LESTE
Esc: 1/50

EDIFICAÇÃO PÚBLICA

Projeto Arquitetônico

obra:
UBS Canto dos Cardoso

local:
Localidade Canto dos Cardoso

prancha:
Fachadas

extensão/área:
47,30 m²

escala:
indicada

unidade:
centímetro

data:
Junho/2020



proprietário:

Régis Luiz Zimmer
Prefeito Municipal

Prefeitura
Municipal de

Rolante

material:
Alvenaria

n°:
A 04

responsável técnico:

Jainara Garcia Fischer
Eng. Civil CREA/RS 237284