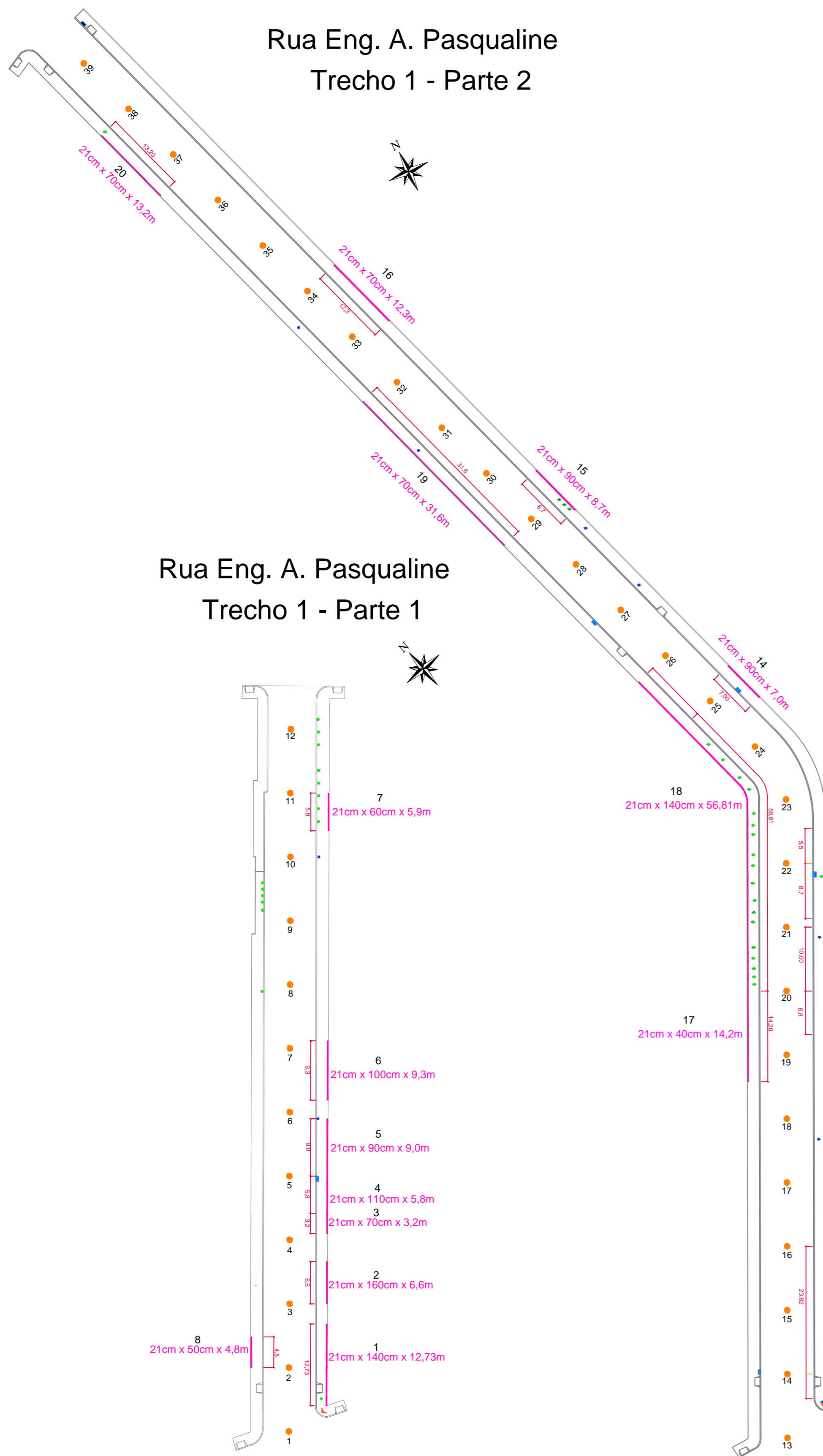


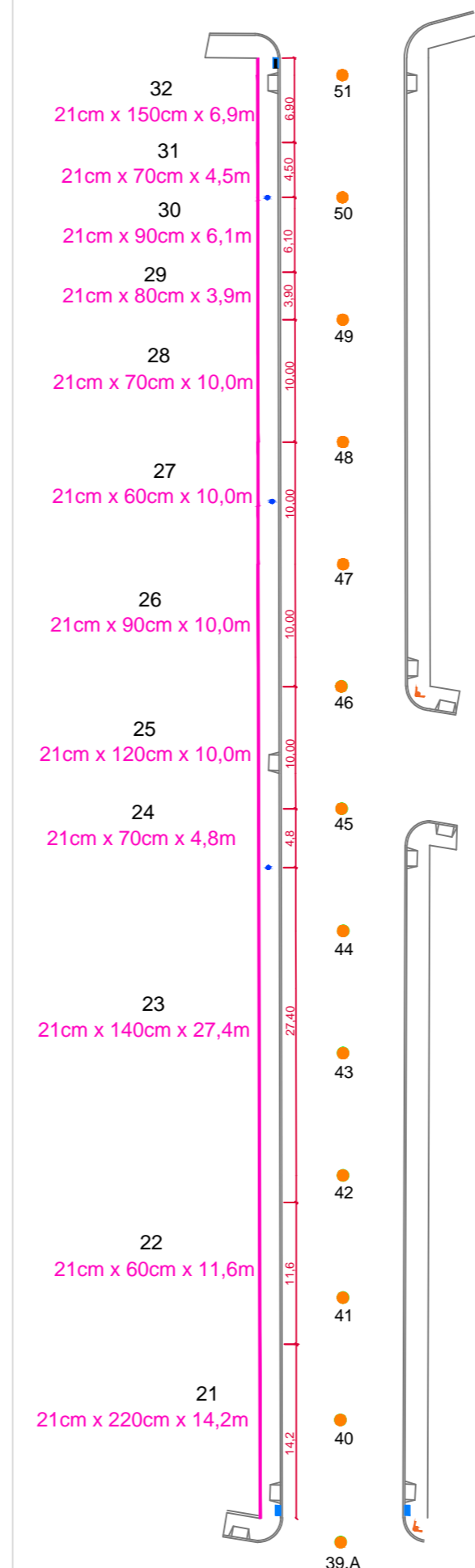
Rua Eng. A. Pasqualine  
Trecho 1 - Parte 2



EXECUÇÃO DE MURO DE  
CONTENÇÃO EM PEDRA GRÊS

Contenções: 80,59m<sup>3</sup>

Rua João B. Macke  
Trecho 2



Prefeitura  
Municipal de

## Rolante

**PROJETO DE PASSEIO PÚBLICO**  
obra: **Passeio em Bloco Intertravado de Concreto**  
local: **Bairro Farias**  
prancha: **Muro de Contenção** nº: **08/09**  
extensão/área: **1.654,67 m<sup>2</sup>** escala: **1:500** unidade: **metro** data: **abril/2017**

proprietário: \_\_\_\_\_ responsável técnico: \_\_\_\_\_

Ademir Gomes Gonçalves  
Prefeito Municipal

Guilherme Müller  
Eng. Civil CREA/RS 222060