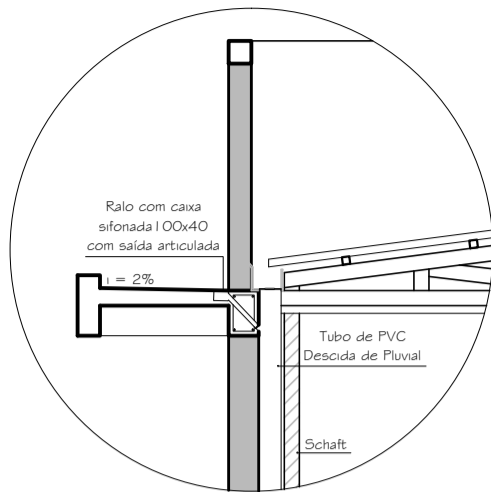
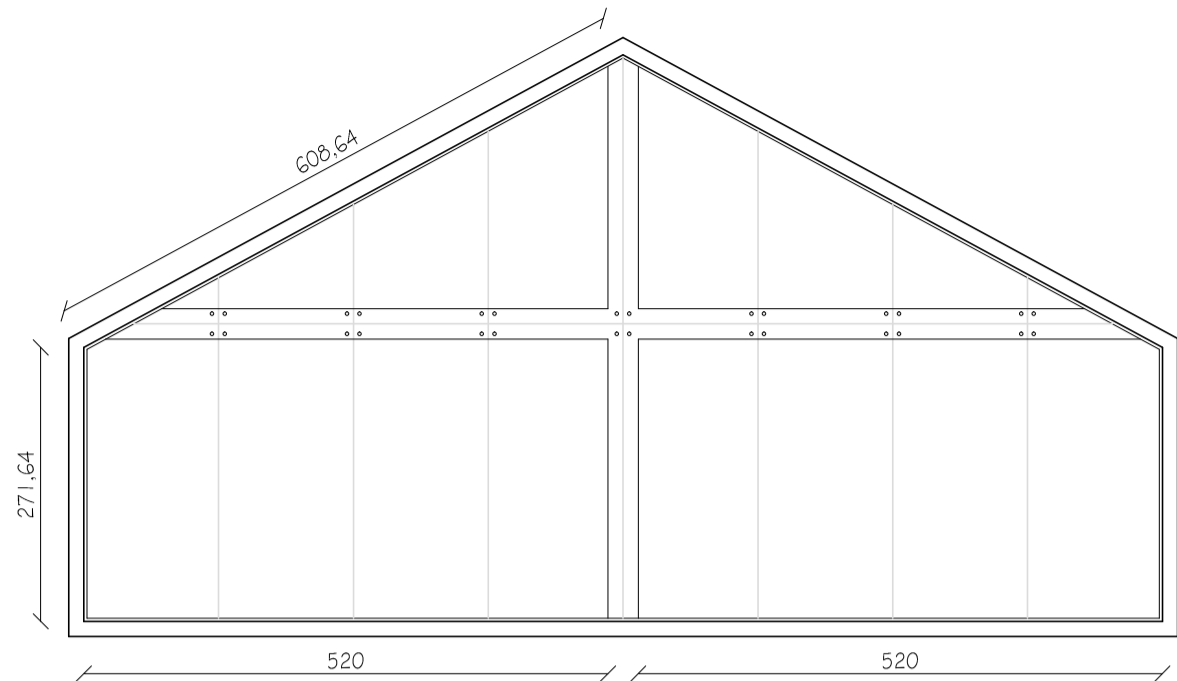


Vigas, Caibros e Ripas do Telhado
em Madeira de Lei
Esc: 1/25



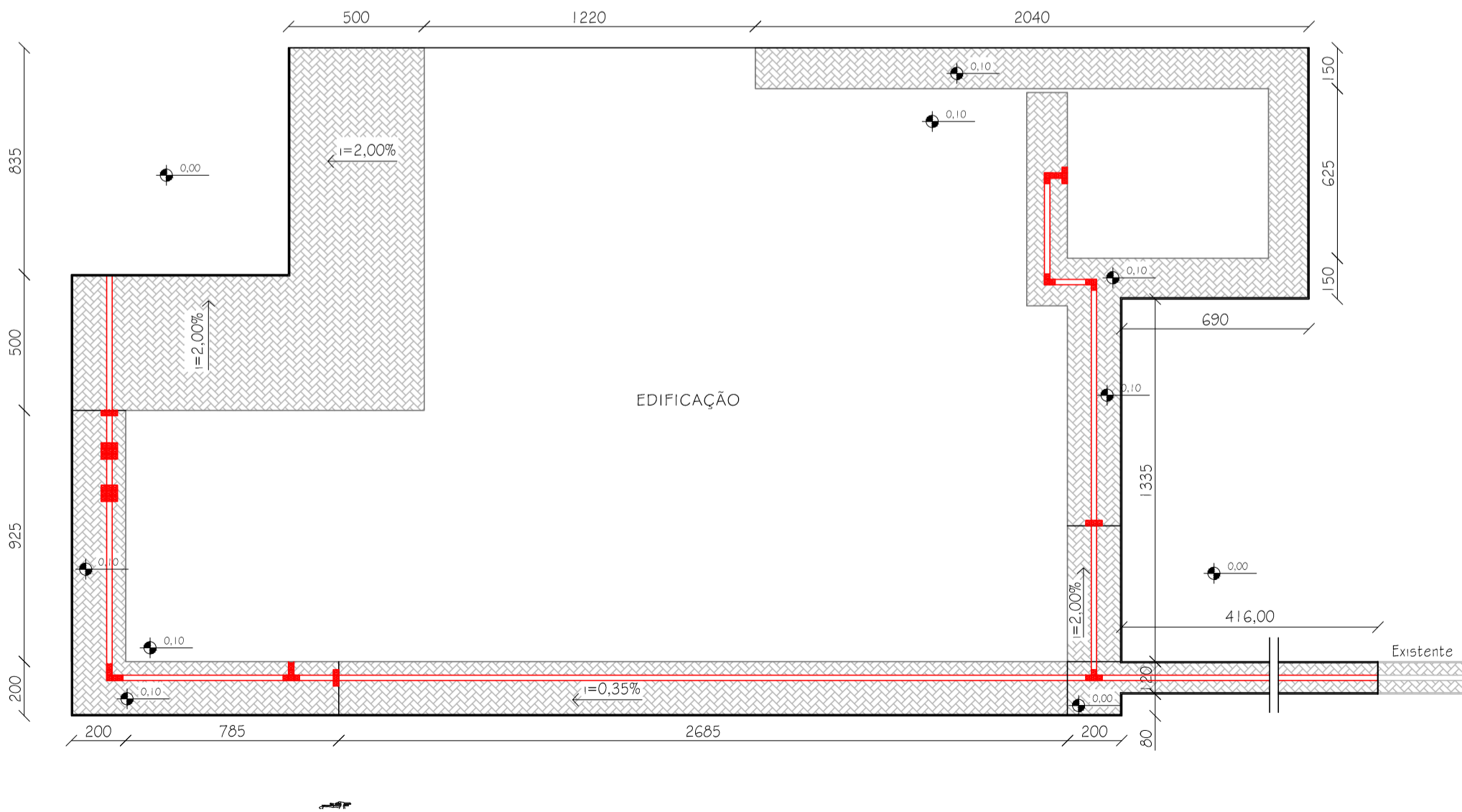
Esc: 1/50



Dimensões da Vitrine
Esc 1/75



Cobertura e Destino Pluvial
das Marqueses
Esc: 1/200



Pavimentação Externa
Esc: 1/200

Detalhamento

obra:
Pavilhão das Cuqueiras - Parque Municipal de Eventos

local:
Rua Júlio Kohlarusch, 524 - Centro

prancha:
Pavimentação de Passeio e entorno

extensão/área:
665,10m²

escala:
1/200

unidade:
centímetro

data:
Jul/2016



proprietário:

responsável técnico:

Ademir Gomes Gonçalves
Prefeito Municipal

Silmar S. de Melo
Eng. Civil CREA/RS 126.804-d

Prefeitura
Municipal de
Rolante

nº:
01