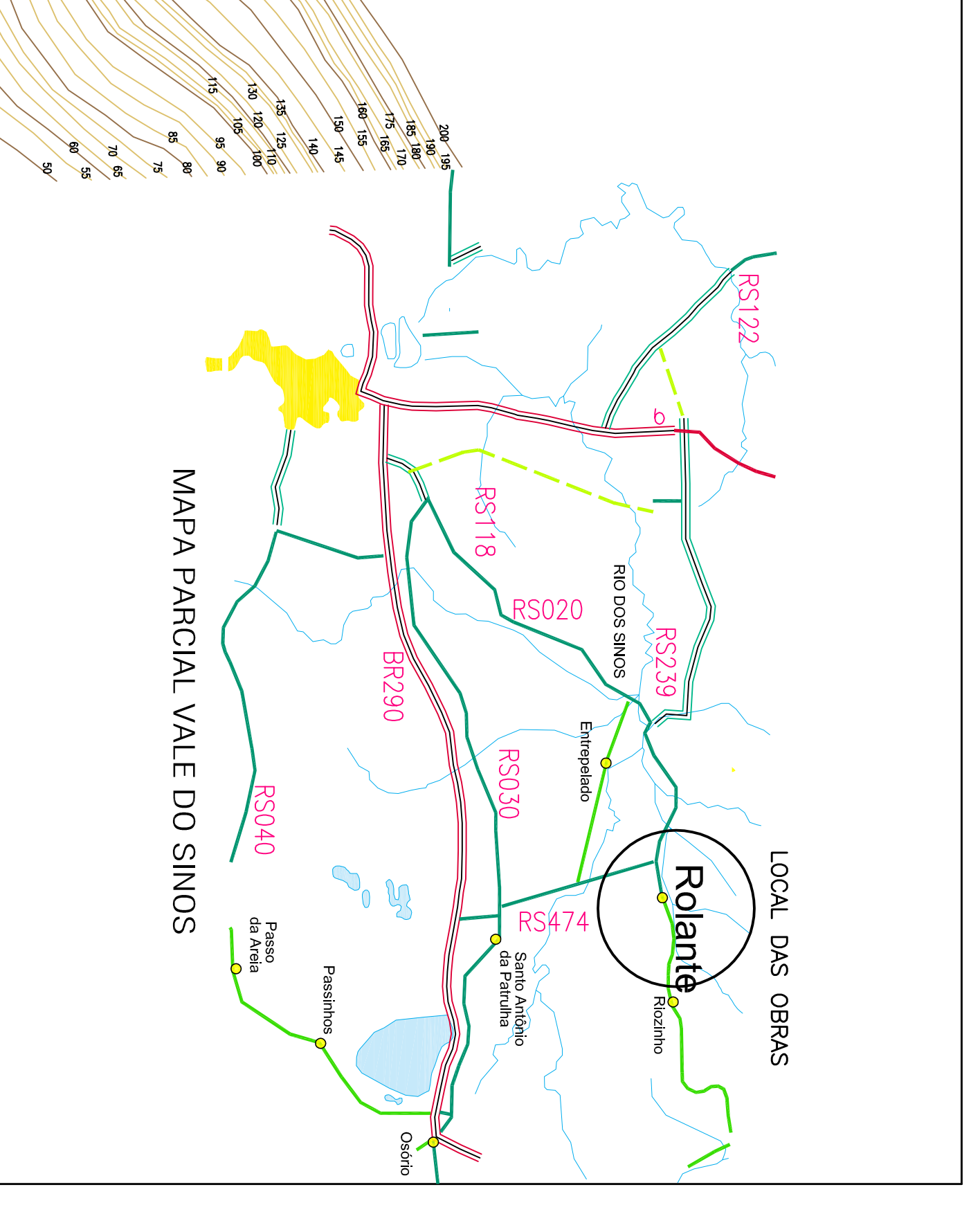
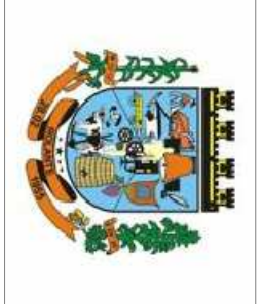


**MAPA URBANO ROLANTE**  
 COORDENADAS:  
 29° 37' 27" SUL  
 50° 33' 28" OESTE



**AV. BENTO GONÇALVES  
 RUA CENTRAL  
 ROLANTE - RS**



**Ademir Gomes Gonçalves**  
 prefeito municipal  
 Av. Getúlio Vargas, 110 | Centro | Rolante/RS | CEP 95690-000  
 (51) 3547.1188 | [www.pref.rolante.com.br](http://www.pref.rolante.com.br)

**Leandro Köche**  
 engenheiro civil - crea rs 050576-D  
 rua bento goncalves, 1396 / conj.03  
 são leopoldo-rs fone:(51)3590-1540

prefeitura:  
 ROLANTE  
 projeto:  
 LEANDRO KÖCHE-engenheiro civil-crea rs 050576-D  
 execução:

obra:  
 AV. BENTO GONÇALVES E RUA CENTRAL  
 CAPRIMENTO ASFALTADO  
 especificações:  
 MAPA PARCIAL DO MUNICIPIO

prancha:  
**MAP**  
**01**  
 escala: 1/1000 ano: XXXIII - 1983/2016 data: MAR/16