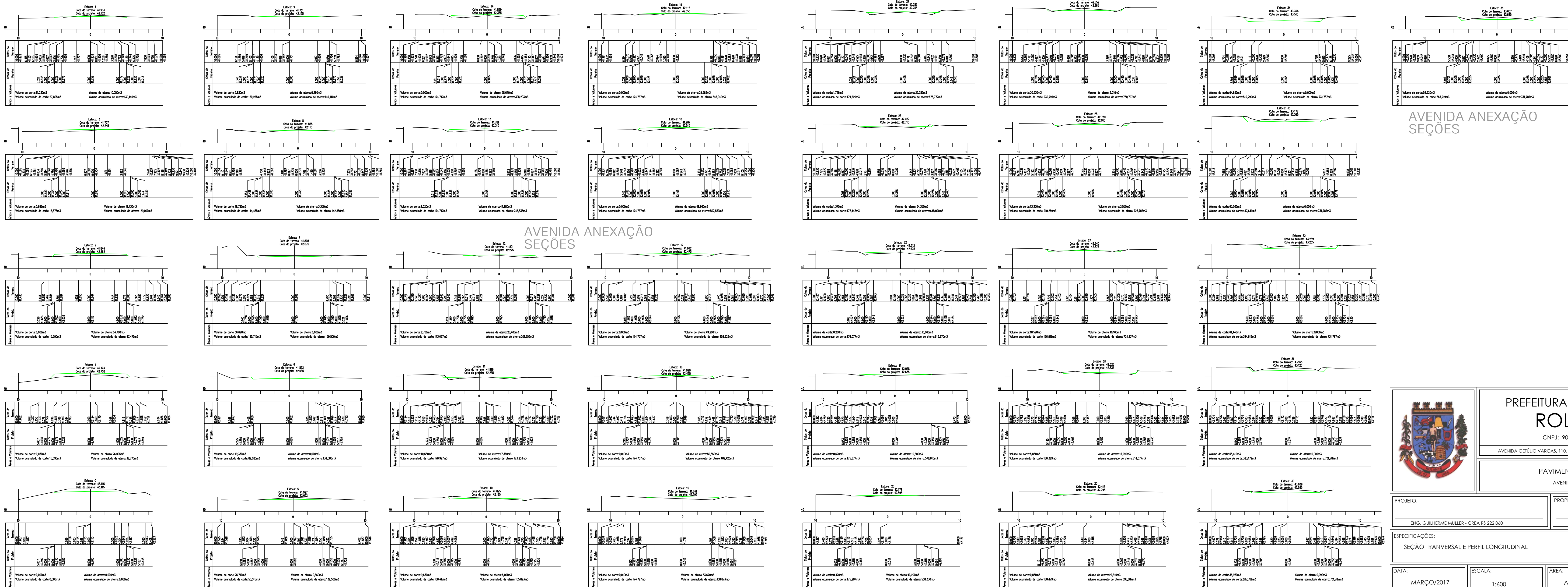
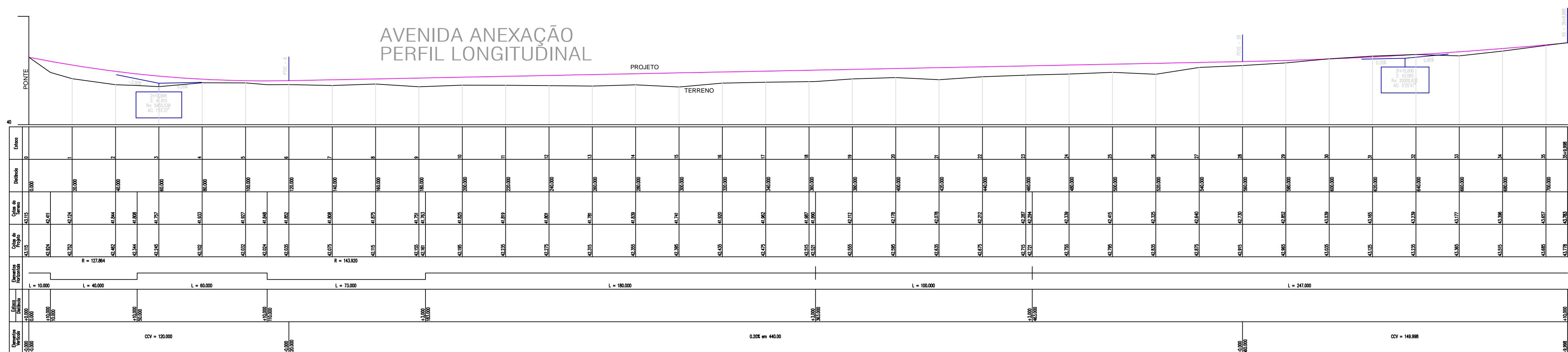


# AVENIDA ANEXAÇÃO PERFIL LONGITUDINAL

PROJETO

TERRENO



## AVENIDA ANEXAÇÃO SEÇÕES

		<b>PREFEITURA MUNICIPAL DE ROLANTE</b> CNPJ: 90.936956/001-92 AVENIDA GETÚLIO VARGAS, 110, CEP 95690-000-ROLANTE/RS FONE (51)3547-1188	
		<b>PAVIMENTAÇÃO ASFÁLTICA</b> AVENIDA ANEXAÇÃO	
PROJETO: ENG. GUILHERME MULLER - CREA RS 222.060	PROPRIETÁRIO: PREFEITURA MUNICIPAL DE ROLANTE		DESENHO: Guilherme Muller
DATA: MARÇO/2017	ESCALA: 1:600	ÁREA: A = 6.456,00m <sup>2</sup>	PRANCHA: 05/05